

**Doprava**

Hodnotené varianty

**Variant bez projektu****Alternatíva 4.1****Dopravné výkony počas hodnotiaceho obdobia (2022 - 2051) vtkm/rok**

Variant bez projektu		2022	2023	2024	2025	2026	2027	2028	2029	2030	2031
Osobná doprava	diaľková	380 089	380 089	389 477	398 827	398 827	398 827	398 827	398 827	398 827	398 827
	medziregionálna	292 968	300 292	307 616	314 912	314 912	314 912	314 912	314 912	314 912	314 912
	regionálna doprava	699 059	699 059	699 059	699 059	699 059	699 059	699 059	699 059	776 894	776 894
Nákladná doprava	diaľková doprava	1 075 483	1 103 661	1 131 946	1 160 124	1 188 409	1 216 694	1 244 980	1 273 265	1 301 550	1 329 835
	regionálna doprava	28 171	28 171	28 171	28 171	28 171	28 171	28 171	28 171	28 171	28 171

Alternatíva 4.1		2022	2023	2024	2025	2026	2027	2028	2029	2030	2031
	diaľková	380 089	380 089	389 477	398 827	398 827	398 827	398 827	398 827	398 827	398 827
	medziregionálna	292 968	300 292	307 616	314 912	314 912	314 912	314 912	314 912	314 912	314 912
	regionálna doprava	699 059	699 059	699 059	699 059	699 059	699 059	699 059	980 799	980 799	980 799
Nákladná doprava	diaľková doprava	1 075 483	1 103 661	1 131 946	1 160 124	1 104 825	1 131 121	1 157 417	1 183 712	1 210 008	1 236 304
	regionálna doprava	28 171	28 171	28 171	28 171	28 171	28 171	28 171	28 171	28 171	28 171

Variant bez projektu		2032	2033	2034	2035	2036	2037	2038	2039	2040	2041
Osobná doprava	diaľková	398 827	398 827	398 827	398 827	398 827	398 827	398 827	398 827	398 821	398 821
	medziregionálna	314 912	314 912	314 912	314 912	314 912	314 912	314 912	314 912	314 912	314 912
	regionálna doprava	776 894	776 894	776 894	776 894	776 894	776 894	776 894	776 894	776 894	776 894
Nákladná doprava	diaľková doprava	1 358 121	1 386 406	1 414 691	1 442 976	1 471 261	1 499 547	1 527 832	1 556 117	1 584 385	1 600 229
	regionálna doprava	28 171	28 171	28 171	28 171	28 171	28 171	28 171	28 171	28 171	28 171

Alternatíva 4.1		2032	2033	2034	2035	2036	2037	2038	2039	2040	2041
	diaľková	398 827	398 827	398 827	398 827	398 827	398 827	398 827	398 827	398 821	398 821
	medziregionálna	314 912	314 912	314 912	314 912	314 912	314 912	314 912	314 912	314 912	314 912
	regionálna doprava	980 799	980 799	980 799	980 799	980 799	1 119 084	1 119 084	1 119 084	1 119 084	1 119 084
Nákladná doprava	diaľková doprava	1 262 600	1 288 896	1 315 191	1 341 487	1 367 783	1 394 079	1 420 375	1 446 671	1 472 950	1 487 680
	regionálna doprava	28 171	28 171	28 171	28 171	28 171	28 171	28 171	28 171	28 171	28 171

Variant bez projektu		2042	2043	2044	2045	2046	2047	2048	2049	2050	2051
Osobná doprava	diaľková	398 821	398 821	398 821	398 821	398 821	398 821	398 821	398 821	398 821	398 821
	medziregionálna	314 912	314 912	314 912	314 912	314 912	314 912	314 912	314 912	314 912	314 912
	regionálna doprava	776 894	776 894	776 894	776 894	776 894	776 894	776 894	776 894	776 894	776 894
Nákladná doprava	diaľková doprava	1 616 231	1 632 393	1 648 717	1 665 204	1 681 856	1 698 675	1 715 662	1 732 818	1 750 146	1 767 648
	regionálna doprava	28 171	28 171	28 171	28 171	28 171	28 171	28 171	28 171	28 171	28 171

Alternatíva 4.1		2042	2043	2044	2045	2046	2047	2048	2049	2050	2051
	diaľková	398 821	398 821	398 821	398 821	398 821	398 821	398 821	398 821	398 821	398 821
	medziregionálna	314 912	314 912	314 912	314 912	314 912	314 912	314 912	314 912	314 912	314 912
	regionálna doprava	1 119 084	1 119 084	1 119 084	1 119 084	1 119 084	1 119 084	1 119 084	1 119 084	1 119 084	1 119 084
Nákladná doprava	diaľková doprava	1 502 556	1 517 582	1 532 758	1 548 085	1 563 566	1 579 202	1 594 994	1 610 944	1 627 053	1 643 324
	regionálna doprava	28 171	28 171	28 171	28 171	28 171	28 171	28 171	28 171	28 171	28 171

**Počty vlakov**  
**Variet bez projektu**

r. 2022	Pracovný deň			Voľný deň			Dĺžka úseku km
	Diaľková doprava	Medziregionál. doprava	Regionálna doprava	Diaľková doprava	Medziregionál. doprava	Regionálna doprava	
	EC, IC, R	RR, REX	Os	EC, IC, R	RR, REX	Os	
<i>Vlaky osobnej dopravy</i>							
Devínska N. Ves - Bratislava hl. st.	36	42	36	36	34	36	12,830
Bratislava hl. st. - Bratislava-Rača	26	32	36	26	8	36	7,410
Bratislava hl. st. - Bratislava-Vajnory	40	12	36	40	0	36	9,670
Bratislava hl. st. - Bratislava-N. Mesto	0	4	48	0	0	36	5,310
Bratislava-N. Mesto - Podunajské Biskupice	0	4	48	0	0	36	7,670
Bratislava-Rača - Bratislava predmestie	0	0	18	0	0	0	3,230
Bratislava-Vajnory - Bratislava predmestie	0	0	18	0	0	0	5,600
Bratislava predmestie - Bratislava filiálka	0	0	0	0	0	0	2,770
Bratislava predmestie - Bratislava-N. Mesto	0	0	36	0	0	0	2,070
Bratislava-N. Mesto - Bratislava-Petržalka	0	0	0	0	0	0	12,590
Bratislava-Petržalka - Rusovce	0	0	10	0	0	10	10,460

r. 2051	Pracovný deň			Voľný deň			Dĺžka úseku km
	Diaľková doprava	Medziregionál. doprava	Regionálna doprava	Diaľková doprava	Medziregionál. doprava	Regionálna doprava	
	EC, IC, R	RR, REX	Os	EC, IC, R	RR, REX	Os	
<i>Vlaky osobnej dopravy</i>							
Devínska N. Ves - Bratislava hl. st.	40	46	36	40	34	36	12,830
Bratislava hl. st. - Bratislava-Rača	26	36	36	26	10	36	7,410
Bratislava hl. st. - Bratislava-Vajnory	40	12	36	40	0	36	9,670
Bratislava hl. st. - Bratislava-N. Mesto	0	4	54	0	0	36	5,310
Bratislava-N. Mesto - Podunajské Biskupice	0	4	54	0	0	36	7,670
Bratislava-Rača - Bratislava predmestie	0	0	36	0	0	0	3,230
Bratislava-Vajnory - Bratislava predmestie	0	0	36	0	0	0	5,600
Bratislava predmestie - Bratislava filiálka	0	0	0	0	0	0	2,770
Bratislava predmestie - Bratislava-N. Mesto	0	0	72	0	0	0	2,070
Bratislava-N. Mesto - Bratislava-Petržalka	0	0	0	0	0	0	12,590
Bratislava-Petržalka - Rusovce	0	0	10	0	0	10	10,460

<i>Vlaky nákladnej dopravy r. 2022</i>	Nex, Pn	Mn	Dĺžka úseku
Devínska N. Ves - Bratislava hl. st.	71	2	12,830
Bratislava hl. st. - Bratislava-Rača	16	0	7,410
Bratislava hl. st. - Bratislava-Vajnory	31	0	9,670
Bratislava hl. st. - Bratislava-N. Mesto	19	0	5,310
Bratislava-N. Mesto - Podunajské Biskupice	16	2	7,670
Bratislava-Rača - Bratislava predmestie	29	0	3,230
Bratislava-Vajnory - Bratislava predmestie	14	0	5,600
Bratislava predmestie - Bratislava-N. Mesto	54	2	2,070
Bratislava-N. Mesto - Bratislava UNS	78	0	6,170
Bratislava UNS - Bratislava-Petržalka	48	0	6,420
Bratislava-Petržalka - Rusovce	18	0	10,460
Bratislava-Rača - Bratislava východ	12	2	1,560
Bratislava východ - Bratislava hl. st.	5	2	8,850
Bratislava východ - Bratislava predmestie	14	2	4,670
Bratislava východ - Bratislava-Vajnory	4	2	0,940

<i>Vlaky nákladnej dopravy r. 2040</i>	Nex, Pn	Mn	Dĺžka úseku
Devínska N. Ves - Bratislava hl. st.	102	2	12,830
Bratislava hl. st. - Bratislava-Rača	33	0	7,410
Bratislava hl. st. - Bratislava-Vajnory	41	0	9,670
Bratislava hl. st. - Bratislava-N. Mesto	19	0	5,310
Bratislava-N. Mesto - Podunajské Biskupice	25	2	7,670
Bratislava-Rača - Bratislava predmestie	58	0	3,230
Bratislava-Vajnory - Bratislava predmestie	16	0	5,600
Bratislava predmestie - Bratislava-N. Mesto	103	2	2,070
Bratislava-N. Mesto - Bratislava UNS	111	0	6,170
Bratislava UNS - Bratislava-Petržalka	69	0	6,420
Bratislava-Petržalka - Rusovce	24	0	10,460
Bratislava-Rača - Bratislava východ	8	2	1,560
Bratislava východ - Bratislava hl. st.	9	2	8,850
Bratislava východ - Bratislava predmestie	29	2	4,670
Bratislava východ - Bratislava-Vajnory	2	2	0,940

## Alternatíva 4.1

r. 2022	Pracovný deň			Voľný deň			Dĺžka úseku km
	Diaľková doprava EC, IC, R	Medziregionál. doprava RR, REX	Regionálna doprava Os	Diaľková doprava EC, IC, R	Medziregionál. doprava RR, REX	Regionálna doprava Os	
<i>Vlaky osobnej dopravy</i>							
Devínska N. Ves - Bratislava hl. st.	36	42	36	36	34	36	12,830
Bratislava hl. st. - Bratislava-Rača	26	32	36	26	8	36	7,410
Bratislava hl. st. - Bratislava-Vajnory	40	12	36	40	0	36	9,670
Bratislava hl. st. - Bratislava-N. Mesto	0	4	48	0	0	36	5,310
Bratislava-N. Mesto - Podunajské Biskupice	0	4	48	0	0	36	7,670
Bratislava-Rača - Bratislava predmestie	0	0	18	0	0	0	3,230
Bratislava-Vajnory - Bratislava predmestie	0	0	18	0	0	0	5,600
Bratislava predmestie - Bratislava filiálka	0	0	0	0	0	0	2,770
Bratislava predmestie - Bratislava-N.Mesto	0	0	36	0	0	0	2,070
Bratislava-N. Mesto - Bratislava-Petržalka	0	0	0	0	0	0	12,590
Bratislava-Petržalka - Rusovce	0	0	10	0	0	10	10,460

r. 2051	Pracovný deň			Voľný deň		
	Diaľková doprava EC, IC, R	Medziregionál. doprava RR, REX	Regionálna doprava Os	Diaľková doprava EC, IC, R	Medziregionál. doprava RR, REX	Regionálna doprava Os
<i>Vlaky osobnej dopravy</i>						
Devínska N. Ves - Bratislava hl. st.	40	46	54	40	34	36
Bratislava hl. st. - Bratislava-Rača	26	36	0	26	10	0
Bratislava hl. st. - Bratislava-Vajnory	40	12	0	40	0	0
Bratislava hl. st. - Bratislava-N. Mesto	0	4	54	0	0	36
Bratislava-N. Mesto - Podunajské Biskupice	0	4	54	0	0	36
Bratislava-Rača - Bratislava predmestie	0	0	72	0	0	36
Bratislava-Vajnory - Bratislava predmestie	0	0	72	0	0	36
Bratislava predmestie - Bratislava filiálka	0	0	198	0	0	108
Bratislava predmestie - Bratislava-N.Mesto	0	0	54	0	0	36
Bratislava-N. Mesto - Bratislava-Petržalka	0	0	54	0	0	36
Bratislava-Petržalka - Rusovce	0	0	10	0	0	10

<i>Vlaky nákladnej dopravy r. 2022</i>	Nex, Pn	Mn
Devínska N. Ves - Bratislava hl. st.	71	2
Bratislava hl. st. - Bratislava-Rača	16	0
Bratislava hl. st. - Bratislava-Vajnory	31	0
Bratislava hl. st. - Bratislava-N. Mesto	19	0
Bratislava-N. Mesto - Podunajské Biskupice	16	2
Bratislava-Rača - Bratislava predmestie	29	0
Bratislava-Vajnory - Bratislava predmestie	14	0
Bratislava predmestie - Bratislava-N.Mesto	54	2
Bratislava-N. Mesto - Bratislava UNS	78	0
Bratislava UNS - Bratislava-Petržalka	48	0
Bratislava-Petržalka - Rusovce	18	0
Bratislava-Rača - Bratislava východ	12	2
Bratislava východ - Bratislava hl. st.	5	2
Bratislava východ - Bratislava predmestie	14	2
Bratislava východ - Bratislava-Vajnory	4	2

<i>Vlaky nákladnej dopravy r. 2040</i>	Nex, Pn	Mn	Dĺžka úseku
Devínska N. Ves - Bratislava hl. st.	102	2	12,830
Bratislava hl. st. - Bratislava-Rača	8	0	7,410
Bratislava hl. st. - Bratislava-Vajnory	31	0	9,670
Bratislava hl. st. - Bratislava-N. Mesto	54	0	5,310
Bratislava-N. Mesto - Podunajské Biskupice	25	2	7,670
Bratislava-Rača - Bratislava predmestie	33	0	3,230
Bratislava-Vajnory - Bratislava predmestie	6	0	5,600
Bratislava predmestie - Bratislava-N.Mesto	68	2	2,070
Bratislava-N. Mesto - Bratislava UNS	111	0	6,170
Bratislava UNS - Bratislava-Petržalka	69	0	6,420
Bratislava-Petržalka - Rusovce	24	0	10,460
Bratislava-Rača - Bratislava východ	8	2	1,560
Bratislava východ - Bratislava hl. st.	9	2	8,850
Bratislava východ - Bratislava predmestie	29	2	4,670
Bratislava východ - Bratislava-Vajnory	2	2	0,940

**Prevedená doprava** (r. 2022 - 2051) - údaje sú z dopravného modelu

Koeficienty rastu prepravných výkonov (medziročne r. 2022 - 2051)

	2022	2023	2024	2025	2026	2027	2028	2029	2030	2031	2032	2033	2034	2035	2036
Medziročný rast	1,59%	1,59%	1,59%	1,59%	1,52%	1,52%	1,52%	1,52%	1,52%	1,06%	1,06%	1,06%	1,06%	1,06%	1,06%

	2022	2023	2024	2025	2026	2027	2028	2029	2030	2031	2032	2033	2034	2035	2036
IAD (oskm)			- 9 613 049	- 9 768 366	- 9 916 845	- 10 067 581	- 10 220 608	- 32 220 594	- 32 717 906	- 33 064 716	- 33 415 202	- 33 769 403	- 34 127 359	- 34 489 109	- 34 854 693
Autobusová regionálna doprava (oskm)			- 3 757 956	- 3 818 673	- 3 876 717	- 3 935 643	- 3 995 465	- 60 540 224	- 61 474 638	- 62 126 269	- 62 784 808	- 63 450 327	- 64 122 900	- 64 802 603	- 65 489 510
MHD (oskm)			- 9 376 692	- 9 528 190	- 9 673 018	- 9 820 048	- 9 969 313	- 29 320 170	- 29 772 715	- 30 088 306	- 30 407 242	- 30 729 559	- 31 055 292	- 31 384 478	- 31 717 153
Vlak (oskm)			12 777 694	12 984 142	13 181 501	13 381 860	13 585 264	103 241 657	104 835 151	105 946 404	107 069 435	108 204 371	109 351 338	110 510 462	111 681 873
Nákladná doprava (čtkm)	-	-	-	-	- 58 509 054	- 59 901 623	- 61 294 191	- 62 686 760	- 64 079 328	- 65 471 897	- 66 864 465	- 68 257 033	- 69 649 602	- 71 042 170	- 72 434 739

	2022	2023	2024	2025	2026	2027	2028	2029	2030	2031	2032	2033	2034	2035	2036
IAD (vzkm)			- 6 447 681	- 6 551 855	- 6 651 443	- 6 752 545	- 6 855 184	- 21 664 891	- 21 999 280	- 22 232 472	- 22 468 137	- 22 706 299	- 22 946 986	- 23 190 224	- 23 436 040
Autobusová doprava (vzkm)			- 104 387	- 106 074	- 107 686	- 109 323	- 110 985	- 1 681 673	- 1 707 629	- 1 725 730	- 1 744 023	- 1 762 509	- 1 781 192	- 1 800 072	- 1 819 153
MHD (vzkm)			-	-	-	-	-	-	-	-	-	-	-	-	-
Vlak (vlkm)	-	-	-	-	-	-	-	392 010	392 010	392 010	392 010	392 010	392 010	392 010	392 010
Nákladná doprava (vlkm)	-	-	-	-	- 83 584	- 85 574	- 87 563	- 89 553	- 91 542	- 93 531	- 95 521	- 97 510	- 99 499	- 101 489	- 103 478

	2037	2038	2039	2040	2041	2042	2043	2044	2045	2046	2047	2048	2049	2050	2051
Medziročný rast	1,06%	1,06%	1,06%	1,06%	0,35%	0,35%	0,35%	0,35%	0,35%	0,35%	0,35%	0,35%	0,35%	0,35%	0,35%

	2037	2038	2039	2040	2041	2042	2043	2044	2045	2046	2047	2048	2049	2050	2051
IAD (oskm)	- 35 785 966	- 36 169 361	- 36 556 864	- 36 948 518	- 37 077 838	- 37 207 610	- 37 337 837	- 37 468 519	- 37 599 659	- 37 731 258	- 37 863 317	- 37 995 839	- 38 128 824	- 38 262 275	- 38 396 193
Autobusová regionálna doprava (oskm)	- 80 551 946	- 81 414 945	- 82 287 189	- 83 168 778	- 83 459 869	- 83 751 978	- 84 045 110	- 84 339 268	- 84 634 456	- 84 930 676	- 85 227 933	- 85 526 231	- 85 825 573	- 86 125 963	- 86 427 403
MHD (oskm)	- 39 910 770	- 40 338 357	- 40 770 524	- 41 207 322	- 41 351 548	- 41 496 278	- 41 641 515	- 41 787 260	- 41 933 516	- 42 080 283	- 42 227 564	- 42 375 361	- 42 523 674	- 42 672 507	- 42 821 861
Vlak (oskm)	132 702 369	134 124 084	135 561 031	137 013 373	137 492 920	137 974 145	138 457 055	138 941 654	139 427 950	139 915 948	140 405 654	140 897 073	141 390 213	141 885 079	142 381 677
Nákladná doprava (čtkm)	- 73 827 307	- 75 219 876	- 76 612 444	- 78 004 150	- 78 784 192	- 79 572 033	- 80 367 754	- 81 171 431	- 81 983 146	- 82 802 977	- 83 631 007	- 84 467 317	- 85 311 990	- 86 165 110	- 87 026 761

	2037	2038	2039	2040	2041	2042	2043	2044	2045	2046	2047	2048	2049	2050	2051
IAD (vzkm)	- 24 085 018	- 24 343 054	- 24 603 855	- 24 867 450	- 24 954 486	- 25 041 827	- 25 129 473	- 25 217 426	- 25 305 687	- 25 394 257	- 25 483 137	- 25 572 328	- 25 661 831	- 25 751 648	- 25 841 778
Autobusová doprava (vzkm)	- 2 237 554	- 2 261 526	- 2 285 755	- 2 310 244	- 2 318 330	- 2 326 444	- 2 334 587	- 2 342 758	- 2 350 957	- 2 359 186	- 2 367 443	- 2 375 729	- 2 384 044	- 2 392 388	- 2 400 761
MHD (vzkm)	-	-	-	-	-	-	-	-	-	-	-	-	-	-	-
Vlak (vlkm)	592 760	592 760	592 760	592 760	592 760	592 760	592 760	592 760	592 760	592 760	592 760	592 760	592 760	592 760	592 760
Nákladná doprava (vlkm)	- 105 468	- 107 457	- 109 446	- 111 435	- 112 549	- 113 674	- 114 811	- 115 959	- 117 119	- 118 290	- 119 473	- 120 668	- 121 874	- 123 093	- 124 324

## Vstupné dáta

Hodnotené varianty

Variant bez projektu

Alternatíva 4.1

## Príjmy ZŠR za použitie železničnej infraštruktúry

Všetky traťové úseky na území uzla Bratislava sú z hľadiska kategorizácie tratí pre určenie náhrad za prístup k železničnej infraštruktúre zaradené do 1. kategórie s výnimkou úseku Bratislava-Nové Mesto - Podunajské Biskupice, ktorý je zaradený do 2. kategórie

Zaradenie jednotlivých dopravných bodov v uzle Bratislava

Železničná stanica, železničná zastávka	Kategória pre vlaky OD	Kategória pre vlaky ND
Devínska Nová Ves	B	B
Bratislava-Lamač	C	D
Bratislava-Železná studienka z	C	-
Bratislava hlavná stanica	A	D
Bratislava-Vinohrady z	B	-
Bratislava-Rača	B	C
Bratislava-Vajnory	C	C
Bratislava predmestie	B	C
Bratislava-Nové Mesto	A	C
Bratislava-Vrakúňa z	C	-
Podunajské Biskupice	C	D
Bratislava UNŠ	B	B
Bratislava-Petržalka	A	B
Rusovce	C	C
Bratislava východ	C	A

Jednotkové tržby podľa druhu vlakov €/vkm

	1 vkm
Druh vlaku	1 vkm
EC, IC, R	1,95
RR, REX	1,75
Os	1,56
Nex, Pn	3,48
Mn	3,92

## Prevádzkové náklady ZŠR (uzol Bratislava)

Náklady v €	2022	2023	2024	2025	2026	2027	2028	2029	2030	2031	2032	2033	2034	2035	2036	2037	2038	2039	2040	2041
Náklady na dopravu	7 352 955	7 352 955	7 352 955	7 352 955	7 352 955	7 352 955	7 352 955	7 352 955	7 352 955	7 352 955	7 352 955	7 352 955	7 352 955	7 352 955	7 352 955	7 352 955	7 352 955	7 352 955	7 352 955	7 352 955
bežná údržba a správa ži	8 372 708	8 372 708	8 372 708	8 372 708	8 372 708	8 372 708	8 372 708	8 372 708	8 372 708	8 372 708	8 372 708	8 372 708	8 372 708	8 372 708	8 372 708	8 372 708	8 372 708	8 372 708	8 372 708	8 372 708
ostatné náklady	4 228 351	4 228 351	4 228 351	4 228 351	4 228 351	4 228 351	4 228 351	4 228 351	4 228 351	4 228 351	4 228 351	4 228 351	4 228 351	4 228 351	4 228 351	4 228 351	4 228 351	4 228 351	4 228 351	4 228 351
spolu	19 954 014	19 954 014	19 954 014	19 954 014	19 954 014	19 954 014	19 954 014	19 954 014	19 954 014	19 954 014	19 954 014	19 954 014	19 954 014	19 954 014	19 954 014	19 954 014	19 954 014	19 954 014	19 954 014	19 954 014

## Alternatíva 4.1

	2022	2023	2024	2025	2026	2027	2028	2029	2030	2031	2032	2033	2034	2035	2036	2037	2038	2039	2040	2041
Náklady na dopravu	7 352 955	7 352 955	7 352 955	7 352 955	7 051 484	7 051 484	7 051 484	7 051 484	7 051 484	6 617 660	6 617 660	6 617 660	6 617 660	6 617 660	6 617 660	6 029 423	6 029 423	6 029 423	6 029 423	6 029 423
bežná údržba a správa ži	8 372 708	8 372 708	8 372 708	8 372 708	8 445 566	8 445 566	8 445 566	8 445 566	8 445 566	8 571 970	8 571 970	8 571 970	8 571 970	8 571 970	8 571 970	8 487 778	8 487 778	8 487 778	8 487 778	8 487 778
ostatné náklady	4 228 351	4 228 351	4 228 351	4 228 351	4 265 145	4 265 145	4 265 145	4 265 145	4 265 145	4 389 658	4 389 658	4 389 658	4 389 658	4 389 658	4 389 658	4 343 897	4 343 897	4 343 897	4 343 897	4 343 897
spolu	19 954 014	19 954 014	19 954 014	19 954 014	19 762 195	19 762 195	19 762 195	19 762 195	19 762 195	20 436 623	20 436 623	20 436 623	20 436 623	20 436 623	20 436 623	18 861 098	18 861 098	18 861 098	18 861 098	18 861 098

## Variant bez projektu

	2042	2043	2044	2045	2046	2047	2048	2049	2050	2051
Náklady na dopravu	7 352 955	7 352 955	7 352 955	7 352 955	7 352 955	7 352 955	7 352 955	7 352 955	7 352 955	7 352 955
bežná údržba a správa ži	8 372 708	8 372 708	8 372 708	8 372 708	8 372 708	8 372 708	8 372 708	8 372 708	8 372 708	8 372 708
ostatné náklady	4 228 351	4 228 351	4 228 351	4 228 351	4 228 351	4 228 351	4 228 351	4 228 351	4 228 351	4 228 351
spolu	19 954 014	19 954 014	19 954 014	19 954 014	19 954 014	19 954 014	19 954 014	19 954 014	19 954 014	19 954 014

## Alternatíva 4.1

	2042	2043	2044	2045	2046	2047	2048	2049	2050	2051
Náklady na dopravu	6 029 423	6 029 423	6 029 423	6 029 423	6 029 423	6 029 423	6 029 423	6 029 423	6 029 423	6 029 423
bežná údržba a správa ži	8 487 778	8 487 778	8 487 778	8 487 778	8 487 778	8 487 778	8 487 778	8 487 778	8 487 778	8 487 778
ostatné náklady	4 343 897	4 343 897	4 343 897	4 343 897	4 343 897	4 343 897	4 343 897	4 343 897	4 343 897	4 343 897
spolu	18 861 098	18 861 098	18 861 098	18 861 098	18 861 098	18 861 098	18 861 098	18 861 098	18 861 098	18 861 098

Výška úhrad za prístup k ži v rozsahu minimálneho prístupového balíka (platnosť od 1.1.2019)

Kategória trate	Prístupové balíky			
	U1	U2	U3	U4
	€/vkm	€/vkm	€/tisíc hrtkm	€/tisíc hrtkm
1	0,0691	0,997	1,102	0,228
2	0,0696	0,927	1,048	
3	0,0487	0,884	0,945	
4	0,0319	0,774	0,779	
5	0,0272	0,588	0,67	

Opatrenie Drahového úradu č. 2/2018

Výška úhrad za prístup a služby v servisných zariadeniach (od 1.1.2019)

Úhrada za prístup k staniciam osobnej dopravy			Úhrada za miesta predaja prepravných dokladov		Úhrada za prístup k zriaďovacím staniciam			Úhrada za použitie odstavných kolíj	
Kategoría dopravného bodu pre vlaky osobnej dopravy	Usz1 (vlaky osobnej dopravy)		Kategoría dopravného bodu pre vlaky osobnej dopravy	Usz2	Kategoría dopravného bodu pre nákladnú dopravu	Usz3		Usz4	
	€/prístup vlaku					€/prístup vlaku			
	Osobný vlak	Iné				€/prístup vlaku	€/prístup vlaku		
A <sub>so</sub>	0,510	5,100	A <sub>pm</sub>	2,35	A <sub>sd</sub>	49,631	0,195		
B <sub>so</sub>	0,480	1,115	B <sub>pm</sub>	2	B <sub>sd</sub>	20,987			
C <sub>so</sub>	0,460	0,460			C <sub>sd</sub>	13,424			
Opatrenie Drahového úradu č. 2/2018					D <sub>sd</sub>	0			

Opatrenie Drahového úradu č. 2/2018

Opatrenie Drahového úradu 2/2018 - pomôcky k GVD

Výpočet jednotkových tržieb podľa kategórií vlakov		Počet zast		L		Q		vkm		vkm		hrtkm		hrtkm		Úhrada za prístup k staniciam		U1+U2		U3+U4		spolu		1 vkm	
Druh vlaku		U1	U2	U3	U4	U1	U2	U3	U4	U1	U2	U3	U4	U1	U2	U3	U4	U1	U2	U3	U4	U1	U2	U3	U4
R Bratislava - Žilina - Košice	21	445	630	0,0691	0,997	0,001102	0,000228	63,265	63,265	474,145	372,865	910,545	2,05												
R Bratislava - Banská Bystrica	17	230	400	0,0691	0,997	0,001102	0,000228	25,21	25,21	123,260	123,260	1,71	292,771												
REX Bratislava - Trenčín	13	124	400	0,0691	0,997	0,001102	0,000228	29,96	29,96	134,263	65,968	128,124	1,84												
REX Bratislava - Nové Zámky	8	91	400	0,0691	0,997	0,001102	0,000228	15,385	15,385	67,0151	46,412	160,8121	1,77												
Os Bratislava - Leopoldov	12	63	350	0,0691	0,997	0,001102	0,000228	5,85	5,85	67,1643	29,3265	102,3408	1,62												
Os Bratislava - Nové Zámky	20	91	250	0,0691	0,997	0,001102	0,000228	8,92	8,92	67,0151	30,3578	198,1926	1,50												
Nákladný vlak Bratislava - Žilina - ...	2	203	1400	0,0691	0,997	0,001102	0,000228	70,618	70,618	216,4183	377,886	665,0223	3,28												
Nákladný vlak Kutý - Bratislava - Štúrovo	2	199	1400	0,0691	0,997	0,001102	0,000228	120,249	120,249	212,1539	30,2575	702,9409	3,53												

Úspora času cestujúcich Alternatíva 4.1 (hod/rok) - údaje sú z dopravného modelu

	2022	2023	2024	2025	2026	2027	2028	2029	2030	2031	2032	2033	2034	2035	2036
pracovné cesty - auto a vlak			81 347	82 661	83 917	85 193	86 488	201 520	204 630	206 799	208 991	211 206	213 445	215 708	217 994
pracovné cesty - autobus + MHD			28 328	28 786	29 224	29 668	30 119	34 622	35 156	35 529	35 905	36 286	36 670	37 059	37 452
dĺhé vzdialenosti - dochádzka - auto a vlak			155 857	158 375	160 782	163 226	165 707	268 078	272 216	275 101	278 018	280 965	283 943	286 953	289 994
dĺhé vzdialenosti - dochádzka - autobus a MHD			24 825	25 226	25 609	25 999	26 394	4 246	4 312	4 368	4 404	4 451	4 498	4 545	4 594
dĺhé vzdialenosti - ostatné cesty - auto a vlak			110 510	112 296	114 003	115 736	117 495	128 353	130 334	131 716	133 112	134 523	135 949	137 390	138 846
dĺhé vzdialenosti - ostatné cesty - autobus a MHD			13 354	13 570	13 776	13 986	14 198	9 151	9 292	9 390	9 490	9 591	9 692	9 795	9 899
krátke vzdialenosti - dochádzka - auto a vlak			121 286	123 246	125 119	127 021	128 952	470 494	477 756	482 820	487 938	493 110	498 337	503 620	508 958
krátke vzdialenosti - dochádzka - autobus a MHD			104 262	105 947	107 557	109 192	110 852	170 634	173 268	175 105	176 961	178 837	180 732	182 648	184 584
krátke vzdialenosti - ostatné cesty - auto a vlak			69 365	70 486	71 557	72 645	73 749	207 054	210 250	212 479	214 731	217 007	219 307	221 632	223 981
krátke vzdialenosti - ostatné cesty - autobus a MHD			79 453	80 737	81 964	83 210	84 475	96 591	98 082	99 122	100 172	101 234	102 307	103 392	104 488
prestupy v Bratislave			62 859	63 875	64 846	65 832	66 832	67 848	68 879	69 609	70 347	71 093	71 847	72 608	73 378
priecestia v Bratislave								10 154	58 494	82 175	82 997	83 827	84 665	85 512	100 580
úspory v IAD vplyvom zníženia zaťaženia ciest			31 562	32 072	32 559	33 054	33 556	106 050	107 687	108 829	109 982	111 148	112 326	113 517	114 720

Úspora času v preprave tovaru

	2022	2023	2024	2025	2026	2027	2028	2029	2030	2031	2032	2033	2034	2035	2036
uzol Bratislava - úspora času (thod/rok)					6 253 997,62	6 402 848,42	6 551 699,22	6 700 550,03	6 849 400,83	6 998 251,63	7 147 102,43	7 295 953,24	7 444 804,04	7 593 654,84	7 742 505,65
uzol Bratislava - úspora času (vľhod/rok)					8 784	8 993	9 202	9 411	9 620	9 829	10 038	10 247	10 456	10 665	10 874

Úspora času cestujúcich Alternatíva 4.1 (hod/rok) - údaje sú z dopravného modelu

	2037	2038	2039	2040	2041	2042	2043	2044	2045	2046	2047	2048	2049	2050	2051
pracovné cesty - auto a vlak	231 553	234 033	236 541	239 075	239 912	240 751	241 594	242 440	243 288	244 140	244 994	245 852	246 712	247 576	248 442
pracovné cesty - autobus + MHD	42 790	43 248	43 712	44 180	44 335	44 490	44 646	44 802	44 959	45 116	45 274	45 432	45 591	45 751	45 911
dĺhé vzdialenosti - dochádzka - auto a vlak	313 346	316 703	320 096	323 525	324 657	325 794	326 934	328 078	329 226	330 379	331 535	332 695	333 860	335 028	336 201
dĺhé vzdialenosti - dochádzka - autobus a MHD	25 934	26 212	26 493	26 777	26 871	26 965	27 059	27 154	27 249	27 344	27 440	27 536	27 632	27 729	27 826
dĺhé vzdialenosti - ostatné cesty - auto a vlak	148 564	150 155	151 764	153 390	153 927	154 466	155 006	155 549	156 093	156 640	157 188	157 738	158 290	158 844	159 400
dĺhé vzdialenosti - ostatné cesty - autobus a MHD	16 496	16 673	16 851	17 032	17 092	17 151	17 211	17 272	17 332	17 393	17 454	17 515	17 576	17 638	17 699
krátke vzdialenosti - dochádzka - auto a vlak	599 287	605 708	612 197	618 756	620 922	623 095	625 276	627 464	629 660	631 864	634 076	636 295	638 522	640 757	642 999
krátke vzdialenosti - dochádzka - autobus a MHD	211 618	213 885	216 177	218 493	219 258	220 025	220 795	221 568	222 343	223 122	223 903	224 686	225 473	226 262	227 054
krátke vzdialenosti - ostatné cesty - auto a vlak	265 700	268 547	271 424	274 332	275 292	276 256	277 223	278 193	279 167	280 144	281 124	282 108	283 095	284 086	285 081
krátke vzdialenosti - ostatné cesty - autobus a MHD	113 939	115 159	116 393	117 640	118 052	118 465	118 880	119 296	119 713	120 132	120 553	120 975	121 398	121 823	122 249
prestupy v Bratislave	268 071	270 943	273 846	276 780	277 749	278 721	279 696	280 675	281 658	282 643	283 633	284 625	285 622	286 621	287 624
priecestia v Bratislave	101 586	102 602	103 628	104 664	104 664	104 664	104 664	104 664	104 664	104 664	104 664	104 664	104 664	104 664	104 664
úspory v IAD vplyvom zníženia zaťaženia ciest	117 897	119 160	120 437	121 727	122 153	122 581	123 010	123 440	123 872	124 306	124 741	125 177	125 616	126 055	126 496

Úspora času v preprave tovaru

	2037	2038	2039	2040	2041	2042	2043	2044	2045	2046	2047	2048	2049	2050	2051
uzol Bratislava - úspora času (thod/rok)	7 891 356,45	8 040 207,25	8 189 058,05	8 337 816,67	8 421 194,83	8 505 406,78	8 590 480,85	8 676 365,46	8 763 129,11	8 850 760,40	8 939 268,01	9 028 660,69	9 118 947,29	9 210 136,77	9 302 238,14
uzol Bratislava - úspora času (vľhod/rok)	11 083	11 292	11 501	11 710	11 828	11 946	12 065	12 186	12 308	12 431	12 555	12 681	12 808	12 936	13 065

Parametre  
Hodnotené varianty  
**Variant bez projektu**  
**Alternatíva 4.1**

Všeobecné parametre	CBA Príručka
Diskontná sadzba (finančná)	4%
Diskontná sadzba (ekonomická)	5,0%
Cenová úroveň	2018
Rok začiatku (začiatok výstavby)	2022
Hodnotiace obdobie	30
Rok ukončenia	2051
Mena	EUR

stále ceny

Fiskálne konverzné faktory	CBA Príručka kap. 5.2
Osobné náklady	0,9
Palivo (nafta)	0,5
Materiál	1,00
Ostatné	1,00

CBA Príručka Tab. 19

	Osobné náklady	Pohonné hmoty	Ostatné	Spolu	Agreg. konverzný faktor
Zloženie nákladov					
Pozemky	0%	0%	100%	100%	1,000
Stavebné náklady	25%	15%	60%	100%	0,900
Projektovanie a príprava	70%	5%	25%	100%	0,905
Stavebný dozor	50%	20%	30%	100%	0,850
Riadenie železničnej dopravy	90%	0%	10%	100%	0,910
Bežná a pravidelná údržba žel. infraštruktúry	30%	10%	60%	100%	0,920

Prognóza vývoja rastu HDP SR

CBA Príručka Tab. 22 + Tab. 40

	2015	2016	2017	2018	2019	2020	2021	2022	2023	2024	2025	2026	2027	2028	2029	2030	2031	2032	2033
Rast HDP - medziročne (%)	3,80%	3,30%	3,30%	4,00%	4,40%	3,80%	3,60%	3,50%	3,30%	3,20%	3,00%	2,90%	2,80%	2,70%	2,60%	2,50%	2,30%	2,00%	1,80%
Ročný rast hodnoty (elasticita 0,7)	2,66%	2,31%	2,31%	2,80%	3,08%	2,66%	2,52%	2,45%	2,31%	2,24%	2,10%	2,03%	1,96%	1,89%	1,82%	1,75%	1,61%	1,40%	1,26%
Ročný rast hodnoty (elasticita 0,5)	1,90%	1,65%	1,65%	2,00%	2,20%	1,90%	1,80%	1,75%	1,65%	1,60%	1,50%	1,45%	1,40%	1,35%	1,30%	1,25%	1,15%	1,00%	0,90%
Ročný rast hodnoty emisií skleníkových plynov (%)				3,13%	3,03%	2,94%	2,86%	2,78%	2,70%	2,63%	2,56%	2,50%	2,44%	2,38%	2,33%	2,27%	1,11%	1,10%	1,09%

	2034	2035	2036	2037	2038	2039	2040	2041	2042	2043	2044	2045	2046	2047	2048	2049	2050	2051
Rast HDP - medziročne (%)	1,50%	1,30%	1,20%	1,10%	0,90%	0,80%	0,70%	0,70%	0,60%	0,60%	0,60%	0,60%	0,60%	0,60%	0,50%	0,50%	0,50%	0,50%
Ročný rast hodnoty (elasticita 0,7)	1,05%	0,91%	0,84%	0,77%	0,63%	0,56%	0,49%	0,49%	0,49%	0,42%	0,42%	0,42%	0,42%	0,42%	0,35%	0,35%	0,35%	0,35%
Ročný rast hodnoty (elasticita 0,5)	0,75%	0,65%	0,60%	0,55%	0,45%	0,40%	0,35%	0,35%	0,35%	0,30%	0,30%	0,30%	0,30%	0,30%	0,25%	0,25%	0,25%	0,25%
Ročný rast hodnoty emisií skleníkových plynov (%)	1,08%	1,06%	1,05%	1,04%	1,03%	1,02%	1,01%	1,00%	0,99%	0,98%	0,97%	0,96%	0,95%	0,94%	0,94%	0,93%	0,92%	0,91%

Koeficienty rastu hodnoty

	2017	2018	2019	2020	2021	2022	2023	2024	2025	2026	2027	2028	2029	2030	2031	2032	2033	2034
Kumulatívny koeficient rastu hodnoty (elasticita 0,7)	1,00	1,03	1,06	1,09	1,12	1,14	1,17	1,20	1,22	1,25	1,27	1,29	1,32	1,34	1,36	1,38	1,40	1,41
Kumulatívny koeficient rastu hodnoty (elasticita 0,5)	1,00	1,02	1,04	1,06	1,08	1,10	1,12	1,14	1,15	1,17	1,19	1,20	1,22	1,23	1,25	1,26	1,27	1,28
Kumulatívny koeficient rastu hodnoty emisií skleníkových plynov	1,00	1,03	1,06	1,09	1,12	1,16	1,19	1,22	1,25	1,28	1,31	1,34	1,38	1,41	1,42	1,44	1,45	1,47

	2035	2036	2037	2038	2039	2040	2041	2042	2043	2044	2045	2046	2047	2048	2049	2050	2051
Kumulatívny koeficient rastu hodnoty (elasticita 0,7)	1,43	1,44	1,45	1,46	1,47	1,47	1,48	1,49	1,49	1,50	1,51	1,51	1,52	1,52	1,53	1,54	1,54
Kumulatívny koeficient rastu hodnoty (elasticita 0,5)	1,29	1,30	1,30	1,31	1,32	1,32	1,32	1,33	1,33	1,34	1,34	1,35	1,35	1,35	1,36	1,36	1,36
Kumulatívny koeficient rastu hodnoty emisií skleníkových plynov	1,48	1,50	1,52	1,53	1,55	1,56	1,58	1,59	1,61	1,63	1,64	1,66	1,67	1,69	1,70	1,72	1,73

Jednotkové hodnoty úspor jazdných časov (EUR/oshod, €/t/hod, €/v/hod))

CBA Príručka Tab. 23 + Príručka Jaspers Tab. A1

	2016	2017	2018	2019	2020	2021	2022	2023	2024	2025	2026	2027	2028	2029	2030	2031	2032	2033	2034
Pracovné cesty - auto a vlak	15,76	16,12	16,58	17,09	17,54	17,98	18,42	18,85	19,27	19,68	20,08	20,47	20,86	21,23	21,61	21,95	22,26	22,54	22,78
Pracovné cesty - autobus + MHD	12,65	12,94	13,30	13,71	14,08	14,43	14,79	15,13	15,47	15,79	16,11	16,43	16,74	17,04	17,34	17,62	17,87	18,09	18,28
Dochádzanie do práce - krátka vzdialenosť - auto a vlak	5,86	5,96	6,08	6,21	6,33	6,44	6,55	6,66	6,77	6,87	6,97	7,07	7,16	7,26	7,35	7,43	7,51	7,57	7,63
Dochádzanie do práce - krátka vzdialenosť - autobus + MHD	4,22	4,29	4,38	4,47	4,56	4,64	4,72	4,80	4,87	4,95	5,02	5,09	5,16	5,23	5,29	5,35	5,41	5,45	5,49
Dochádzanie do práce - dlhá vzdialenosť - auto a vlak	7,54	7,66	7,82	7,99	8,14	8,29	8,43	8,57	8,71	8,84	8,97	9,09	9,22	9,34	9,45	9,56	9,66	9,74	9,82
Dochádzanie do práce - dlhá vzdialenosť - autobus + MHD	5,42	5,51	5,62	5,74	5,85	5,96	6,06	6,16	6,26	6,35	6,45	6,54	6,63	6,71	6,80	6,87	6,94	7,00	7,06
Iné - krátka vzdialenosť - auto a vlak	4,92	5,00	5,10	5,21	5,31	5,41	5,50	5,59	5,68	5,77	5,85	5,93	6,01	6,09	6,17	6,24	6,30	6,36	6,41
Iné - krátka vzdialenosť - autobus + MHD	3,54	3,60	3,67	3,75	3,82	3,89	3,96	4,02	4,09	4,15	4,21	4,27	4,33	4,38	4,44	4,49	4,53	4,57	4,61
Iné - dlhá vzdialenosť - auto a vlak	6,33	6,43	6,56	6,71	6,83	6,96	7,08	7,20	7,31	7,42	7,53	7,63	7,74	7,84	7,94	8,03	8,11	8,18	8,24
Iné - dlhá vzdialenosť - autobus + MHD	4,55	4,63	4,72	4,82	4,91	5,00	5,09	5,17	5,26	5,33	5,41	5,49	5,56	5,63	5,70	5,77	5,83	5,88	5,92
Prestupy v Bratislave	4,92	5,00	5,10	5,21	5,31	5,41	5,50	5,59	5,68	5,77	5,85	5,93	6,01	6,09	6,17	6,24	6,30	6,36	6,41
Prícestia	4,92	5,00	5,10	5,21	5,31	5,41	5,50	5,59	5,68	5,77	5,85	5,93	6,01	6,09	6,17	6,24	6,30	6,36	6,41
Nákladná doprava (hodnota tovaru)			0,22	0,22	0,22	0,22	0,22	0,22	0,22	0,22	0,22	0,22	0,22	0,22	0,22	0,22	0,22	0,22	0,22
Nákladná doprava (úspora prevádzkových nákladov)			375,96	375,96	375,96	375,96	375,96	375,96	375,96	375,96	375,96	375,96	375,96	375,96	375,96	375,96	375,96	375,96	375,96

Jednotkové hodnoty úspor jazdných časov (EUR/oshod, €/čt/hod, €/v/hod))

	2035	2036	2037	2038	2039	2040	2041	2042	2043	2044	2045	2046	2047	2048	2049	2050	2051
Pracovné cesty - auto a vlak	22,99	23,18	23,36	23,50	23,64	23,75	23,87	23,99	24,09	24,19	24,29	24,39	24,49	24,58	24,67	24,75	24,84
Pracovné cesty - autobus + MHD	18,45	18,61	18,75	18,87	18,97	19,07	19,16	19,25	19,33	19,41	19,50	19,58	19,66	19,73	19,80	19,87	19,94
Dochádzanie do práce - krátka vzdialenosť - auto a vlak	7,68	7,73	7,77	7,80	7,83	7,86	7,89	7,92	7,94	7,96	7,99	8,01	8,04	8,06	8,08	8,10	8,12
Dochádzanie do práce - krátka vzdialenosť - autobus + MHD	5,53	5,56	5,59	5,62	5,64	5,66	5,68	5,70	5,72	5,74	5,75	5,77	5,79	5,80	5,82	5,83	5,85
Dochádzanie do práce - dlhá vzdialenosť - auto a vlak	9,88	9,94	10,00	10,04	10,08	10,12	10,15	10,19	10,22	10,25	10,28	10,31	10,34	10,37	10,39	10,42	10,44
Dochádzanie do práce - dlhá vzdialenosť - autobus + MHD	7,10	7,15	7,18	7,22	7,25	7,27	7,30	7,32	7,34	7,37	7,39	7,41	7,43	7,45	7,47	7,49	7,51
Iné - krátka vzdialenosť - auto a vlak	6,45	6,49	6,52	6,55	6,58	6,60	6,62	6,65	6,67	6,69	6,71	6,73	6,75	6,76	6,78	6,80	6,81
Iné - krátka vzdialenosť - autobus + MHD	4,64	4,67	4,69	4,71	4,73	4,75	4,77	4,78	4,80	4,81	4,83	4,84	4,85	4,87	4,88	4,89	4,90
Iné - dlhá vzdialenosť - auto a vlak	8,30	8,36	8,39	8,43	8,46	8,49	8,52	8,55	8,58	8,60	8,63	8,65	8,68	8,70	8,72	8,75	8,77
Iné - dlhá vzdialenosť - autobus + MHD	5,96	6,00	6,03	6,06	6,08	6,10	6,13	6,15	6,17	6,18	6,20	6,22	6,24	6,26	6,27	6,29	6,30
Prestupy v Bratislave	6,45	6,49	6,52	6,55	6,58	6,60	6,62	6,65	6,67	6,69	6,71	6,73	6,75	6,76	6,78	6,80	6,81
Priecestia	6,45	6,49	6,52	6,55	6,58	6,60	6,62	6,65	6,67	6,69	6,71	6,73	6,75	6,76	6,78	6,80	6,81
Nákladná doprava (hodnota tovaru)	0,22	0,22	0,22	0,22	0,22	0,22	0,22	0,22	0,22	0,22	0,22	0,22	0,22	0,22	0,22	0,22	0,22
Nákladná doprava (úspora prevádzkových nákladov)	375,96	375,96	375,96	375,96	375,96	375,96	375,96	375,96	375,96	375,96	375,96	375,96	375,96	375,96	375,96	375,96	375,96

Jednotkové spoločenské náklady z nehôd v CÚ 2018

	Nehodovosť	CBA Príručka Tab. 29 - 33 + výpočet (riadky 98 - 119)
Cestná doprava	41,95	€/1 000 vzk
Vlak (osobná doprava)	0,71	€/1 000 oskm
Vlak (nákladná doprava)	0,25	€/1 000 čtkm

Jednotkové externé náklady v CÚ 2018 (€ cent/vzk)

CBA Príručka Tab. 34 - 45

	Znečistenie život. prostr.	Sklenníkové plyny	Hluk
Osobný automobil	1,67	3,19	0,92
Autobus	17,89	8,17	4,59
Vlak (osobná doprava)	102,57	46,65*	167,69
Nákladný automobil (ťažký nad 12 t)	15,17	11,69	8,98
Vlak (nákladná doprava)	145,33	141,21*	904,23

\* platí len pre dieselové vlaky

CBA Príručka Tab. 25 + Dopravný model + ZS Cargo

Priemerné obsadenie osobného auta (osoby)	1,5
Priemerné obsadenie autobusu (osoby)	18
Priemerná váha tovaru vo vlaku (tony)	712

Jednotkové náklady (€/vzk) na prevádzku mobilných prostriedkov v CÚ 2018

	Finančné	Ekonomické	CBA Príručka Tab. 26, 27 a 28 + Prírčka Jaspers Tab. A5
Vlak osobnej dopravy (v elektrickej trakcii)	9,55	8,66	
Autobus	0,88	0,66	
Osobný automobil	0,25	0,20	
Nákladný vlak v elektrickej trakcii (náklady na jazdu)	3,49	3,49	
Nákladný vlak v motorovej trakcii (náklady na jazdu)	6,25	5,00	
Nákladný automobil nad 12 ton	1,65	1,24	

Diskontné koeficienty	nk 1	2	3	4	5	6	7	8	9	10	11	12	13	14	15	16
Finančná analýza diskont 4%	0,96153946	0,92455621	0,88899636	0,85480419	0,82192711	0,79031453	0,75991781	0,73069021	0,70258674	0,67556417	0,64958093	0,62459705	0,60057409	0,57747508	0,5552645	0,53390818
Ekonomická analýza diskont 5%	0,95238095	0,90702948	0,8638376	0,82270247	0,78352617	0,7462154	0,71068133	0,67683936	0,64460892	0,61391325	0,58467929	0,55683742	0,53032135	0,50506795	0,4810171	0,45811152
Finančná analýza diskont 4%	0,51337325	0,49362812	0,47464242	0,45638695	0,4388336	0,42195539	0,40572633	0,39012147	0,3751168	0,36068923	0,34681657	0,33347747	0,32065141	0,30831867		
Ekonomická analýza diskont 5%	0,43629669	0,41552065	0,39573396	0,37688948	0,35894236	0,34184987	0,32557131	0,31006791	0,29530277	0,28124073	0,26784832	0,25509364	0,24294632	0,23137745		

Spoločenské náklady z nehodovosti

Jednotkové spoločenské náklady na úraz v CÚ 2018	koeficient pre neohlásené nehody	koeficient úraz/nehoda
smrť	1 794 814	1,02
ťažký úraz	247 533	1,5
ľahký úraz	17 689	3
bez zranenia	3 367	6

Miera nehodovosti t<sub>j</sub>, počet nehôd/100 mil. vzk

uzol BA r. 2040

typ cesty	smrtel. nehoda	s ťažkým zranením	s ľahkým zranením	bez zranenia	podiel ušetrených vzk
D 4 pruh extra	0,407	1,131	3,604	32,765	29,58%
D 4 pruh intra	0,287	3,526	11,232	20,903	16,69%
4 pruh extravilán	1,266	1,914	6,099	19,246	2,01%
4 pruh intravilán	0,287	3,526	11,232	20,903	5,02%
2 pruh extravilán	1,386	4,345	13,842	24,723	39,37%
2 pruh intravilán	1,202	6,117	19,486	33,075	7,34%

	smrtel. nehoda	s ťažkým zranením	s ľahkým zranením	bez zranenia	spolu
priemer nehodovosti	0,827559	3,12062359	9,9416915	25,7261401	
náklady na 1 úraz	2 029 342	417 304	69 804	20 202	
náklad na 100 mil vzk	1 679 401	1 302 247	693 973	519 719	4 195 340
náklady na 1000 vzk					41,95



Investičné náklady  
Hodnotené varianty  
**Variant bez projektu**  
**Alternatíva 4.1**

Prehľad čerpania investičných prostriedkov - Alternatíva 4.1																
	Rok	Do r. 2022	2022	2023	2024	2025	2026	2027	2028	2029	2030	2031	2032	2033	2034	2035
Investičné náklady (EUR) - finančné	Celkom															
Projektové a prieskumné práce	72 694 039	2 918 766	5 341 431	5 379 216	4 610 189	7 284 383	8 761 814	5 408 863	4 974 644	4 223 617	2 400 500	3 014 855	3 936 715	3 987 711	4 622 141	2 258 307
Výkup pozemkov																
Stavebné práce	758 329 573		23 853 006	56 225 587	56 623 329	48 528 304	76 677 711	92 229 624	56 935 395	52 364 674	44 459 129	25 268 425	31 735 314	41 439 103	41 975 908	48 654 115
zabezpečovacie zariadenia	115 490 963		2 200 000	10 141 949	9 448 990	8 334 063	3 224 091	5 600 483	5 105 476	17 940 797	18 891 386	6 784 690			3 507 045	10 521 133
telekomunikačné zariadenia	38 811 996		1 550 000	4 080 098	2 635 062	3 651 021	369 291	1 072 808	4 306 970	5 907 178	6 036 573	1 843 875			1 050 690	3 048 990
silnopráúdové rozvody a zariadenia	97 629 521		5 050 874	5 035 406	6 262 857	6 884 545	4 877 519	11 910 700	7 859 874	6 563 540	5 469 541	1 476 640	4 521 448	8 803 621	8 325 071	8 564 345
železničný zvršok	179 398 647		6 241 365	16 366 048	17 937 096	17 680 058	6 071 846	9 654 923	10 095 698	13 342 194	5 175 500	9 615 749	6 548 670	8 194 684	8 000 342	12 238 889
železničný spodok	46 018 425		848 188	4 752 271	5 104 251	7 556 872	8 495 587	2 125 811	2 125 811				4 283 861	5 756 898	5 247 657	1 847 029
mosty a umelé stavby	86 218 591		4 518 631	9 319 703	10 085 098	6 698 805	4 956 055	5 060 835	2 996 447	6 663 895	5 448 873	2 577 368	9 498 030	9 851 932	5 037 534	3 283 977
tunely	74 562 677						30 530 000	30 311 893					5 488 313	4 802 274	3 430 197	
komunikácie a spevnené plochy	13 013 707			1 508 651			510 709	595 850	1 058 820	1 682 350	2 325 908	1 426 694			238 138	2 631 464
trakčné vedenie	24 521 239		805 860	1 845 928	3 872 198	1 293 316	1 227 208	1 819 952	1 510 621		376 068	405 372		1 704 707	2 841 179	4 309 315
inžinierske siete	1 725 518			488 400			650 400	586 718								
pozemné stavby, nástupištia, prístrešky	71 874 452		2 638 088	2 553 227	789 377	602 653	17 354 120	16 610 140	20 888 860			1 138 037	1 394 992	2 324 987	3 254 982	1 132 051
objekty ochrany životného prostredia	9 063 837			622 306		3 383 843		446 053	400 100	264 720	735 280				1 043 073	1 076 922
Dozor	34 124 831	-	1 073 385	2 530 151	2 548 050	2 183 774	3 450 497	4 150 333	2 562 093	2 356 410	2 000 661	1 137 079	1 428 089	1 864 760	1 888 916	2 189 435
Propagácia, technická asistencia	7 583 296	-	238 530	562 256	566 233	485 283	766 777	922 296	569 354	523 647	444 591	252 684	317 353	414 391	419 759	486 541
Celkové investičné náklady bez rezervy	872 731 739	2 918 766	30 506 352	64 697 211	64 347 801	58 481 743	89 656 799	102 711 116	65 041 486	59 468 348	49 304 881	29 673 043	37 417 471	47 705 965	48 906 724	53 588 398
Rezerva	75 832 957	-	2 385 301	5 622 559	5 662 333	4 852 830	7 667 771	9 222 962	5 693 540	5 236 467	4 445 913	2 526 843	3 173 531	4 143 910	4 197 591	4 865 412
Celkové investičné náklady bez DPH	948 564 696	2 918 766	32 891 653	70 319 769	70 010 134	63 334 574	97 324 570	111 934 078	70 735 025	64 704 816	53 750 794	32 199 886	40 591 002	51 849 875	53 104 315	58 453 809
DPH	189 712 939	583 753	6 578 331	14 063 954	14 002 027	12 666 915	19 464 914	22 386 816	14 147 005	12 940 963	10 750 159	6 439 977	8 118 200	10 369 975	10 620 863	11 690 762
Celkové investičné náklady s DPH	1 138 277 636	3 502 519	39 469 983	84 383 723	84 012 161	76 001 488	116 789 485	134 320 894	84 882 030	77 645 779	64 500 953	38 639 863	48 709 203	62 219 850	63 725 178	70 144 571
Oprávnené celkové investičné náklady	872 731 739	2 918 766	30 506 352	64 697 211	64 347 801	58 481 743	89 656 799	102 711 116	65 041 486	59 468 348	49 304 881	29 673 043	37 417 471	47 705 965	48 906 724	53 588 398

	Rok	Do r. 2022	2022	2023	2024	2025	2026	2027	2028	2029	2030	2031	2032	2033	2034	2035
Investičné náklady (EUR) - ekonomické	Celkom															
Projektové a prieskumné práce	65 788 106	2 641 483	4 833 995	4 868 191	4 172 221	6 592 366	7 929 442	4 895 021	4 502 053	3 822 374	2 172 453	2 728 444	3 562 727	3 608 879	4 183 038	2 043 767
Výkup pozemkov																
Stavebné práce	682 496 616	-	21 467 705	50 603 028	50 960 996	43 675 474	69 009 940	83 006 662	51 241 856	47 128 207	40 013 216	22 741 583	28 561 783	37 295 193	37 778 317	43 788 704
Dozor	29 006 106	-	912 377	2 150 629	2 165 842	1 856 208	2 932 922	3 527 783	2 177 779	2 002 949	1 700 562	966 517	1 213 876	1 585 046	1 605 578	1 861 020
Propagácia, technická asistencia	6 862 883	-	215 870	508 842	512 441	439 181	693 933	834 678	515 265	473 900	402 355	228 679	287 205	375 024	379 882	440 320
Celkové investičné náklady	784 153 710	2 641 483	27 429 947	58 130 689	57 811 500	52 563 229	80 566 238	92 264 143	58 436 953	53 427 429	44 288 586	26 665 223	33 625 590	42 864 141	43 946 815	48 133 811

	2036	2037	2038	2039	2040	2041	2042	2043	2044	2045	2046	2047	2048	2049	2050	2051
Investičné náklady (EUR) - finančné																
Projektové a prieskumné práce	697 532	575 658	917 139	-	420 869	420 377	539 314	-	-	-	-	-	-	-	-	-
Výkup pozemkov																
Stavebné práce	23 771 648	7 342 443	6 059 556	9 654 090	-	4 430 200	4 425 021	5 676 991	-	-	-	-	-	-	-	-
zabezpečovacie zariadenia	9 352 118			4 438 742												
telekomunikačné zariadenia	3 259 440															
silnopráúdové rozvody a zariadenia	2 169 140						3 854 400									
železničný zvršok	3 161 834	7 342 443	6 059 556	5 215 348		4 430 200	570 621	5 455 583								
železničný spodok																
mosty a umelé stavby								221 408								
tunely																
komunikácie a spevnené plochy	1 035 123															
trakčné vedenie	2 509 515															
inžinierske siete																
pozemné stavby, nástupištia, prístrešky	1 192 938															
objekty ochrany životného prostredia	1 091 540															
Dozor	1 069 724	330 410	272 680	434 434	-	199 359	199 126	255 465	-	-	-	-	-	-	-	-
Propagácia, technická asistencia	237 716	73 424	60 596	96 541	-	44 302	44 250	56 770	-	-	-	-	-	-	-	-
Celkové investičné náklady bez rezervy	25 776 621	8 321 935	7 309 970	10 185 065	420 869	5 094 238	5 207 711	5 989 226	-	-	-	-	-	-	-	-
Rezerva	2 377 165	734 244	605 956	965 409	-	443 020	442 502	567 699	-	-	-	-	-	-	-	-
Celkové investičné náklady bez DPH	28 153 786	9 056 179	7 915 926	11 150 474	420 869	5 537 258	5 650 213	6 556 925	-	-	-	-	-	-	-	-
DPH	5 630 757	1 811 236	1 583 185	2 230 095	84 174	1 107 452	1 130 043	1 311 385	-	-	-	-	-	-	-	-
Celkové investičné náklady s DPH	33 784 543	10 867 415	9 499 111	13 380 569	505 043	6 644 710	6 780 256	7 868 310	-	-	-	-	-	-	-	-
Oprávnené celkové investičné náklady	25 776 621	8 321 935	7 309 970	10 185 065	420 869	5 094 238	5 207 711	5 989 226	-	-	-	-	-	-	-	-

	2036	2037	2038	2039	2040	2041	2042	2043	2044	2045	2046	2047	2048	2049	2050	2051
Investičné náklady (EUR) - ekonomické																
Projektové a prieskumné práce	631 267	520 970	830 010	-	380 886	380 441	488 079	-	-	-	-	-	-	-	-	-
Výkup pozemkov																
Stavebné práce	21 394 483	6 608 199	5 453 600	8 688 681	-	3 987 180	3 982 519	5 109 292	-	-	-	-	-	-	-	-
Dozor	909 266	280 848	231 778	369 269	-	169 455	169 257	217 145	-	-	-	-	-	-	-	-
Propagácia, technická asistencia	215 133	66 449	54 839	87 370	-	40 093	40 046	51 377	-	-	-	-	-	-	-	-
Celkové investičné náklady	23 150 149	7 476 467	6 570 228	9 145 319	380 886	4 577 170	4 679 902	5 377 814	-	-	-	-	-	-	-	-

Prehľad čerpania prostriedkov na opravy a výmenu zariadení - variant bez projektu

	Celkom	Do r. 2022	2022	2023	2024	2025	2026	2027	2028	2029	2030	2031	2032	2033	2034	2035	2036	2037
Náklady spolu (EUR) - finančné	242 930 421	-	24 973 988	19 188 272	29 172 381	25 792 461	20 920 669	15 102 355	15 821 124	15 105 774	20 962 795	12 409 637	-	-	8 224 170	5 062 049	-	8 041 309
Ostatné oprávnené náklady	31 686 577	-	3 257 477	2 502 818	3 805 093	3 364 234	2 728 783	1 969 872	2 063 625	1 970 318	2 734 278	1 618 648	-	-	1 072 718	660 267	-	1 048 866
výmeny a rekonštrukcie - stavebné náklady	211 243 844	-	21 716 511	16 685 454	25 367 288	22 428 227	18 191 886	13 132 483	13 757 499	13 135 456	18 228 517	10 790 989			7 151 452	4 401 782		6 992 443
Náklady spolu (EUR) - ekonomické	218 795 811	-	22 492 876	17 281 959	26 274 169	23 230 036	18 842 246	13 601 969	14 249 330	13 605 049	18 880 186	11 176 767	-	-	7 407 116	4 559 146	-	7 242 423

	2038	2039	2040	2041	2042	2043	2044	2045	2046	2047	2048	2049	2050	2051
Náklady spolu (EUR) - finančné	3 784 198	1 657 194	-	5 094 730	5 088 774	6 528 540	-	-	-	-	-	-	-	-
Ostatné oprávnené náklady	493 591	216 156	-	664 530	663 753	851 549	-	-	-	-	-	-	-	-
výmeny a rekonštrukcie - stavebné náklady	3 290 607	1 441 038		4 430 200	4 425 021	5 676 991								
Náklady spolu (EUR) - ekonomické	3 408 246	1 492 555	-	4 588 580	4 583 216	5 879 943	-	-	-	-	-	-	-	-

Investičné náklady po úsekoch

Variant bez projektu		Čiastkový úsek	A01	B01	B02	B03	B04	B05	C01	C02	C03	D01	D02	E01	E02	E03	E04	E05
Náklady v tis. EUR		Variant číastk. úseku	A01-ref	B01-ref	B02-ref	B03-ref	B04-ref	B05-ref	C01-ref	C02-ref	C03-ref	D01-ref	D02-ref	E01-ref	E02-ref	E03-ref	E04-ref	E05-ref
Celkové	264 054,805 €	Náklady v tis. EUR - celkové	8 460,110 €	14 249,416 €	12 910,040 €	5 560,639 €	8 736,764 €	16 415,604 €	5 182,819 €	14 044,695 €	2 374,625 €	17 557,038 €	13 488,737 €	26 611,784 €	30 161,821 €	13 118,119 €	6 098,646 €	8 948,500 €
Základné	211 243,844 €	Náklady v tis. EUR - základné	6 768,088 €	11 399,533 €	10 328,032 €	4 448,511 €	6 989,411 €	13 132,483 €	4 146,256 €	11 235,756 €	1 899,700 €	14 045,630 €	10 790,989 €	21 289,428 €	24 129,457 €	10 494,495 €	4 878,917 €	7 158,800 €

	E06	E07	E08	E09	F01	G01	H01	H02	I01	J01	J02	K01	L01	M01	M02	M03	N01
	E06-ref	E07-ref	E08-ref	E09-ref	F01-ref	G01-ref	H01-ref	H02-ref	I01-ref	J01-ref	J02-ref	K01-ref	L02-ref	M01-ref	M02-ref	M03-ref	N01-ref
Celkové	4 621,058 €	8 740,554 €	3 117,442 €	4 113,259 €	2 969,450 €	2 165,581 €	11 069,027 €	7 096,238 €	1 801,298 €	5 502,228 €	8 939,315 €	0,000 €	0,000 €	0,000 €	0,000 €	0,000 €	0,000 €
Základné	3 696,846 €	6 992,443 €	2 493,954 €	3 290,607 €	2 375,560 €	1 732,465 €	8 855,221 €	5 676,991 €	1 441,038 €	4 401,782 €	7 151,452 €	0,000 €	0,000 €	0,000 €	0,000 €	0,000 €	0,000 €

Variant bez projektu - stavebné náklady po úsekoch a profesiách	Spolu	A01-ref	B01-ref	B02-ref	B03-ref	B04-ref	B05-ref	C01-ref	C02-ref	C03-ref	D01-ref	D02-ref	E01-ref	E02-ref	E03-ref	E04-ref	E05-ref
Zabezpečovacie zariadenie	20 807 468	0,000	0,000	0,000	0,000	0,000	0,000	0,000	0,000	0,000	0,000	0,000	7 056,159	8 806,666	0,000	0,000	0,000
Oznamovacie zariadenie	2 125 420	0,000	0,000	0,000	0,000	0,000	0,000	0,000	0,000	0,000	0,000	0,000	786,775	1 215,830	0,000	0,000	0,000
Silnopráúdové rozvody a zariadenia	15 607 350	0,000	0,000	0,000	1 002,100	0,000	1 018,600	0,000	4 609,000	1 899,700	68,200	963,600	1 228,150	963,600	0,000	0,000	0,000
Železničný zvršok	160 366 622	1 770,128	10 343,368	10 328,032	3 446,411	3 724,864	12 113,883	3 718,092	6 626,756	0,000	13 073,890	9 615,749	12 185,784	13 143,361	10 494,495	4 878,917	7 158,800
Železničný spodok	-	0,000	0,000	0,000	0,000	0,000	0,000	0,000	0,000	0,000	0,000	0,000	0,000	0,000	0,000	0,000	0,000
Mosty, priepusty, múry	12 304 424	4 997,960	1 056,165	0,000	0,000	3 264,547	0,000	428,164	0,000	0,000	903,540	211,640	0,000	0,000	0,000	0,000	0,000
Tunely	-	0,000	0,000	0,000	0,000	0,000	0,000	0,000	0,000	0,000	0,000	0,000	0,000	0,000	0,000	0,000	0,000
Komunikácie a spevnené plochy	-	0,000	0,000	0,000	0,000	0,000	0,000	0,000	0,000	0,000	0,000	0,000	0,000	0,000	0,000	0,000	0,000
Trakcia	-	0,000	0,000	0,000	0,000	0,000	0,000	0,000	0,000	0,000	0,000	0,000	0,000	0,000	0,000	0,000	0,000
Inžinierske siete (potrubné vedenia, kabelovody)	-	0,000	0,000	0,000	0,000	0,000	0,000	0,000	0,000	0,000	0,000	0,000	0,000	0,000	0,000	0,000	0,000
Pozemné stavby, nástupištia a prístrešky	32 560	0,000	0,000	0,000	0,000	0,000	0,000	0,000	0,000	0,000	0,000	0,000	32,560	0,000	0,000	0,000	0,000
Objekty ochrany životného prostredia	-	0,000	0,000	0,000	0,000	0,000	0,000	0,000	0,000	0,000	0,000	0,000	0,000	0,000	0,000	0,000	0,000
Stavebné náklady	211 243 844	6 768,088	11 399,533	10 328,032	4 448,511	6 989,411	13 132,483	4 146,256	11 235,756	1 899,700	14 045,630	10 790,989	21 289,428	24 129,457	10 494,495	4 878,917	7 158,800

	E06-ref	E07-ref	E08-ref	E09-ref	F01-ref	G01-ref	H01-ref	H02-ref	I01-ref	J01-ref	J02-ref	K01-ref	L02-ref	M01-ref	M02-ref	M03-ref	N01-ref
Zabezpečovacie zariadenie	0,000	0,000	0,000	0,000	505,901	0,000	0,000	0,000	0,000	0,000	4 438,742						
Oznamovacie zariadenie	0,000	0,000	0,000	0,000	122,815	0,000	0,000	0,000	0,000	0,000	0,000						
Silnopráúdové rozvody a zariadenia	0,000	0,000	0,000	0,000	0,000	0,000	3 854,400	0,000	0,000	0,000	0,000						
Železničný zvršok	3 696,846	6 992,443	2 493,954	3 290,607	1 710,214	1 732,465	5 000,821	5 455,583	1 441,038	3 217,412	2 712,710						
Železničný spodok	0,000	0,000	0,000	0,000	0,000	0,000	0,000	0,000	0,000	0,000	0,000						
Mosty, priepusty, múry	0,000	0,000	0,000	0,000	36,630	0,000	0,000	221,408	0,000	1 184,370	0,000						
Tunely	0,000	0,000	0,000	0,000	0,000	0,000	0,000	0,000	0,000	0,000	0,000						
Komunikácie a spevnené plochy	0,000	0,000	0,000	0,000	0,000	0,000	0,000	0,000	0,000	0,000	0,000						
Trakcia	0,000	0,000	0,000	0,000	0,000	0,000	0,000	0,000	0,000	0,000	0,000						
Inžinierske siete (potrubné vedenia, kabelovody)	0,000	0,000	0,000	0,000	0,000	0,000	0,000	0,000	0,000	0,000	0,000						
Pozemné stavby, nástupištia a prístrešky	0,000	0,000	0,000	0,000	0,000	0,000	0,000	0,000	0,000	0,000	0,000						
Objekty ochrany životného prostredia	0,000	0,000	0,000	0,000	0,000	0,000	0,000	0,000	0,000	0,000	0,000						
Stavebné náklady	3 696,846	6 992,443	2 493,954	3 290,607	2 375,560	1 732,46	8 855,221	5 676,991	1 441,038	4 401,782	7 151,452						

Alternatíva 4.1																		
		Čiastkový úsek	A01	B01	B02	B03	B04	B05	C01	C02	C03	D01	D02	E01	E02	E03	E04	E05
		Variant číastk. úseku	A01-MIN	B01-MIN	B02-c	B03-c	B04-a	B05-b	C01-a	C02-MIN	C03-MIN	D01-MIN	D02-MIN	E01-b	E02-MIN	E03-MIN	E04-MIN	E05-MIN
Celkové	948 401,922 €	Náklady v tis. EUR - celkové	10 828,108 €	29 170,833 €	41 159,066 €	40 558,418 €	56 688,117 €	139 498,382 €	20 785,615 €	42 715,284 €	3 278,267 €	34 497,995 €	31 612,987 €	63 514,746 €	33 297,543 €	47 672,985 €	21 579,118 €	12 678,655 €
Základné	758 329,573 €	Náklady v tis. EUR - základné	8 662,486 €	23 336,667 €	32 927,253 €	32 076,735 €	45 350,494 €	111 598,706 €	16 628,492 €	34 172,227 €	2 622,613 €	27 598,396 €	25 268,425 €	50 811,797 €	26 638,034 €	38 138,388 €	17 263,294 €	10 142,924 €

	E06	E07	E08	E09	F01	G01	H01	H02	I01	J01	J02	K01	L01	M01	M02	M03	N01
	E06-MIN	E07-MIN	E08-MIN	E09-MIN	F01-a	G01-e	H01-ref	H02-ref	I01-MIN	J01-d	J02-ref	K01-ref	L02-ref	M01-ref	M02-ref	M03-ref	N01-a
Celkové	19 308,519 €	12 246,732 €	10 320,153 €	7 236,303 €	28 890,422 €	198 400,956 €	11 069,027 €	7 096,238 €	1 923,955 €	6 405,926 €	8 939,315 €	0,000 €	0,000 €	0,000 €	0,000 €	0,000 €	7 028,258 €
Základné	15 446,815 €	9 797,385 €	8 256,122 €	5 789,043 €	23 112,338 €	158 720,765 €	8 855,221 €	5 676,991 €	1 539,164 €	5 124,741 €	7 151,452 €	0,000 €	0,000 €	0,000 €	0,000 €	0,000 €	5 622,606 €

Alternatíva 4.1 - stavebné náklady po úsekoch a profesiá	Zostatková hodnota	Spolu	A01-MIN	B01-MIN	B02-c	B03-c	B04-a	B05-b	C01-a	C02-MIN	C03-MIN	D01-MIN	D02-MIN	E01-b	E02-MIN	E03-MIN	E04-MIN	E05-MIN
Zabezpečovacie zariadenie	-	115 490 963	1 367,520	11 282,854	2 424,825	5 392,831	1 103,988	16 120,456	526,837	5 734,630	722,913	4 129,015	6 784,690	8 824,574	8 806,666	4 421,241	8 868,530	1 755,798
Oznamovacie zariadenie	-	38 811 996	526,878	586,080	2 164,074	1 080,508	1 414, 122	4 209,992	980,914	1 369,858	0,000	2 254,093	1 843,875	1 442,100	3 724,408	1 113,618	2 552,248	1 228,326
Silnopráúdové rozvody a zariadenia	27 526 852	97 629 521	0,000	68,200	5 370,530	10 240,472	9 273,550	18 913,593	4 596,482	10 300,180	1 899,700	0,000	1 476,640	8 788,219	963,600	3 035,406	963,600	0,000
Železničný zvršok	53 335 461	179 398 647	1 770,128	10 343,368	10 751,312	5 755,145	5 296,222	23 933,062	4 038,095	6 626,756	0,000	5 177,040	9 615,749	11 726,769	13 143,361	12 833,117	4 878,917	7 158,800
Železničný spodok	25 199 115	46 018 425	0,000	0,000	4 615,380	1 752,271	4 696,871	9 565,070	2 321,687	0,000	0,000	2 201,817	0,000	4 979,238	0,000	599,104	0,000	0,000
Mosty, priepusty, múry	66 587 911	86 218 591	4 997,960	1 056,165	998,778	4 820,508	19 803,399	7 707,156	1 064,712	3 663,895	0,000	9 140,243	2 577,368	8 234,221	0,000	10 762,423	0,000	0,000
Tunely	57 165 000	74 562 677	0,000	0,000	0,000	0,000	0,000	13 720,784	0,000	0,000	0,000	0,000	0,000	0,000	0,000	0,000	0,000	0,000
Komunikácie a spevnené plochy	4 022 658	13 013 707	0,000	0,000	0,000	0,000	0,000	258,364	1 059,698	2 266,310	0,000	2 086,665	1 426,694	1 888,480	0,000	3 668,258	0,000	0,000
Trakcia	11 423 334	24 521 239	0,000	0,000	3 872,198	1 995,928	1 971,542	6 556,575	1 433,039	376,068	0,000	1 253,560	405,372	3 117,783	0,000	805,860	0,000	0,000
Inžinierske siete (potrubné vedenia, kabelovody)	315 821	1 725 518	0,000	0,000	0,000	488,400	0,000	0,000	0,000	0,000	0,000	0,000	0,000	0,000	0,000	0,000	0,000	0,000
Pozemné stavby, nástupištia a prístrešky	43 868 216	71 874 452	0,000	0,000	422,466	550,671	713,878	9 050,581	35,490	2 212,224	0,000	1 355,963	1 138,037	964,260	0,000	899,360	0,000	0,000
Objekty ochrany životného prostredia	1 357 353	9 063 837	0,000	0,000	2 307,690	0,000	1 076,922	1 563,075	571,538	1 622,306	0,000	0,000	0,000	846,153	0,000	0,000	0,000	0,000
Celkom	290 801 721	758 329 573	8 662,486	23 336,667	32 927,253	32 076,73	45 350,49	111 598,706	16 628,49	34 172,227	2 622,613	27 598,396	25 268,425	50 811,797	26 638,034	38 138,388	17 263,294	10 142,924

	E06-MIN	E07-MIN	E08-MIN	E09-MIN	F01-a	G01-e	H01-ref	H02-ref	I01-MIN	J01-d	J02-ref	K01-ref	L02-ref	M01-ref	M02-ref	M03-ref	N01-a
Zabezpečovacie zariadenie	7 811,144	1 737,992	4 608,868	1 805,045	617,826	2 329,338	0,000	0,000	1 310,540	0,000	4 438,742						2 564,100
Oznamovacie zariadenie	2 975,225	1 066,951	1 153,301	693,391	925,848	2 299,646	0,000	0,000	228,624	0,000	0,000						2 977,920
Silnopráúdové rozvody a zariadenia	963,600	0,000	0,000	0,000	2 958,890	13 730,470	3 854,400	0,000	0,000	231,990	0,000						0,000
Železničný zvršok	3 696,846	6 992,443	2 493,954	3 290,607	4 005,592	9 484,838	5 000,821	5 455,583	0,000	3 217,412	2 712,710						0,000
Železničný spodok	0,000	0,000	0,000	0,000	2 087,955	13 199,032	0,000	0,000	0,000	0,000	0,000						0,000
Mosty, priepusty, múry	0,000	0,000	0,000	0,000	9 668,037	73,260	0,000	221,408	0,000	1 429,058	0,000						0,000
Tunely	0,000	0,000	0,000	0,000	0,000	60 841,893	0,000	0,000	0,000	0,000	0,000						0,000
Komunikácie a spevnené plochy	0,000	0,000	0,000	0,000	23,403	276,898	0,000	0,000	0,000	58,938	0,000						0,000
Trakcia	0,000	0,000	0,000	0,000	1 293,316	1 439,999	0,000	0,000	0,000	0,000	0,000						0,000
Inžinierske siete (potrubné vedenia, kabelovody)	0,000	0,000	0,000	0,000	0,000	1 237,118	0,000	0,000	0,000	0,000	0,000						0,000
Pozemné stavby, nástupištia a prístrešky	0,000	0,000	0,000	0,000	455,319	53 808,273	0,000	0,000	0,000	187,342	0,000						80,586
Objekty ochrany životného prostredia	0,000	0,000	0,000	0,000	1 076,153	0,000	0,000	0,000	0,000	0,000	0,000						0,000
Celkom	15 446,815	9 797,385	8 256,122	5 789,043	23 112,34	158 720,765	8 855,221	5 676,991	1 539,164	5 124,741	7 151,452	-	-	-	-	-	5 622,61

## Zostatková hodnota

Hodnotené varianty

### **Alternatíva 4.1**

Zostatková hodnota na základe životnosti infraštruktúrnych prvkov

Infraštruktúrny prvok	Životnosť v rokoch	Zostatková hodnota
Pozemky	nekonečná	-
Železničný spodok	50	25 199 115
Železničný zvršok	30	53 335 461
Mosty a umelé stavby	100	66 587 911
Tunely	100	57 165 000
Komunikácie a spevnené plochy	30	4 022 658
Pozemné stavby, nástupištia	60	43 868 216
Trakčné vedenie	40	11 423 334
Inžinierske siete	30	315 821
Zabezpečovacie zariadenia	12	-
Telekomunikačné zariadenia	20	-
Silnoprúdové rozvody a zariadenia	30	27 526 852
Objekty ochrany životného prostredia	25	1 357 353
Zostatková hodnota - finančná		290 801 721
Zostatková hodnota - ekonomická		261 721 549

## Prevádzka a údržba železničnej infraštruktúry

Hodnotené varianty

**Variant bez projektu**

**Alternatíva 4.1**

### Náklady na prevádzku, údržbu, opravy a správu železničnej infraštruktúry - variant bez projektu

Položka	Celkom	2022	2023	2024	2025	2026	2027	2028	2029	2030	2031	2032	2033	2034	2035
Riadenie dopravy	220 588 650	7 352 955	7 352 955	7 352 955	7 352 955	7 352 955	7 352 955	7 352 955	7 352 955	7 352 955	7 352 955	7 352 955	7 352 955	7 352 955	7 352 955
Bežná údržba a správa ŽI	251 181 240	8 372 708	8 372 708	8 372 708	8 372 708	8 372 708	8 372 708	8 372 708	8 372 708	8 372 708	8 372 708	8 372 708	8 372 708	8 372 708	8 372 708
Ostatné náklady	126 850 530	4 228 351	4 228 351	4 228 351	4 228 351	4 228 351	4 228 351	4 228 351	4 228 351	4 228 351	4 228 351	4 228 351	4 228 351	4 228 351	4 228 351
Opravy a výmena zariadení	242 930 421	24 973 988	19 188 272	29 172 381	25 792 461	20 920 669	15 102 355	15 821 124	15 105 774	20 962 795	12 409 637	-	-	8 224 170	5 062 049
Spolu	841 550 841	44 928 002	39 142 286	49 126 395	45 746 475	40 874 683	35 056 369	35 775 138	35 059 788	40 916 809	32 363 651	19 954 014	19 954 014	28 178 184	25 016 063

### Náklady na prevádzku, údržbu, opravy a správu železničnej infraštruktúry - Alternatíva 4.1

Položka	Celkom	2022	2023	2024	2025	2026	2027	2028	2029	2030	2031	2032	2033	2034	2035
Riadenie dopravy	192 132 711	7 352 955	7 352 955	7 352 955	6 727 954	6 727 954	6 727 954	6 727 954	6 727 954	6 727 954	6 176 482	6 176 482	6 176 482	6 176 482	6 176 482
Bežná údržba a správa ŽI	255 314 642	8 372 708	8 372 708	8 372 708	8 382 708	8 382 708	8 445 566	8 445 566	8 445 566	8 856 311	8 856 311	8 577 970	8 571 970	8 571 970	8 571 970
Ostatné náklady	130 257 998	4 228 351	4 228 351	4 233 401	4 233 401	4 265 145	4 265 145	4 265 145	4 528 828	4 528 828	4 389 658	4 386 658	4 386 658	4 386 658	4 386 658
Opravy a výmena zariadení	-	-	-	-	-	-	-	-	-	-	-	-	-	-	-
Spolu	577 705 351	19 954 014	19 954 014	19 969 064	19 344 063	19 438 665	19 438 665	19 438 665	20 113 093	20 113 093	19 144 110	19 135 110	19 135 110	19 135 110	19 135 110

### Príráskové náklady na prevádzku, údržbu, opravy a správu železničnej infraštruktúry

Položka	Celkom	2022	2023	2024	2025	2026	2027	2028	2029	2030	2031	2032	2033	2034	2035
Riadenie dopravy	- 28 455 939	-	-	-	- 625 001	- 625 001	- 625 001	- 625 001	- 625 001	- 625 001	- 1 176 473	- 1 176 473	- 1 176 473	- 1 176 473	- 1 176 473
Bežná údržba a správa ŽI	- 4 133 402	-	-	- 10 000	- 10 000	- 72 858	- 72 858	- 72 858	- 483 603	- 483 603	- 205 262	- 199 262	- 199 262	- 199 262	- 199 262
Ostatné náklady	- 3 407 468	-	-	- 5 050	- 5 050	- 36 794	- 36 794	- 36 794	- 300 477	- 300 477	- 161 307	- 158 307	- 158 307	- 158 307	- 158 307
Opravy a výmena zariadení	- 242 930 421	- 24 973 988	- 19 188 272	- 29 172 381	- 25 792 461	- 20 920 669	- 15 102 355	- 15 821 124	- 15 105 774	- 20 962 795	- 12 409 637	-	-	- 8 224 170	- 5 062 049
Spolu	- 263 845 490	- 24 973 988	- 19 188 272	- 29 157 331	- 26 402 412	- 21 436 018	- 15 617 704	- 16 336 473	- 14 946 695	- 20 803 716	- 13 219 541	- 818 904	- 818 904	- 9 043 074	- 5 880 953

### Príráskové náklady na prevádzku, údržbu, opravy a správu železničnej infraštruktúry (ekonomické)

Položka	Celkom	2022	2023	2024	2025	2026	2027	2028	2029	2030	2031	2032	2033	2034	2035
Riadenie dopravy	- 25 894 904	-	-	-	- 568 751	- 568 751	- 568 751	- 568 751	- 568 751	- 568 751	- 1 070 590	- 1 070 590	- 1 070 590	- 1 070 590	- 1 070 590
Bežná údržba a správa ŽI	- 3 802 730	-	-	- 9 200	- 9 200	- 67 029	- 67 029	- 67 029	- 444 915	- 444 915	- 188 841	- 183 321	- 183 321	- 183 321	- 183 321
Ostatné náklady	- 3 134 871	-	-	- 4 646	- 4 646	- 33 850	- 33 850	- 33 850	- 276 439	- 276 439	- 148 402	- 145 642	- 145 642	- 145 642	- 145 642
Opravy a výmena zariadení	- 218 795 811	- 22 492 876	- 17 281 959	- 26 274 169	- 23 230 036	- 18 842 246	- 13 601 969	- 14 249 330	- 13 605 049	- 18 880 186	- 11 176 767	-	-	- 7 407 116	- 4 559 146
Spolu	- 237 753 116	- 22 492 876	- 17 281 959	- 26 260 323	- 23 784 941	- 19 310 117	- 14 069 840	- 14 717 201	- 13 452 446	- 18 727 584	- 11 910 114	- 741 627	- 741 627	- 8 148 743	- 5 300 773

### Náklady na prevádzku, údržbu, opravy a správu železničnej infraštruktúry - variant bez projektu

Položka	2037	2038	2039	2040	2041	2042	2043	2044	2045	2046	2047	2048	2049	2050	2051
Riadenie dopravy	7 352 955	7 352 955	7 352 955	7 352 955	7 352 955	7 352 955	7 352 955	7 352 955	7 352 955	7 352 955	7 352 955	7 352 955	7 352 955	7 352 955	7 352 955
Bežná údržba a správa ŽI	8 372 708	8 372 708	8 372 708	8 372 708	8 372 708	8 372 708	8 372 708	8 372 708	8 372 708	8 372 708	8 372 708	8 372 708	8 372 708	8 372 708	8 372 708
Ostatné náklady	4 228 351	4 228 351	4 228 351	4 228 351	4 228 351	4 228 351	4 228 351	4 228 351	4 228 351	4 228 351	4 228 351	4 228 351	4 228 351	4 228 351	4 228 351
Opravy a výmena zariadení	8 041 309	3 784 198	1 657 194	-	-	5 094 730	5 088 774	6 528 540	-	-	-	-	-	-	-
Spolu	27 995 323	23 738 212	21 611 208	19 954 014	25 048 744	25 042 788	26 482 554	19 954 014	19 954 014	19 954 014	19 954 014	19 954 014	19 954 014	19 954 014	19 954 014

### Náklady na prevádzku, údržbu, opravy a správu železničnej infraštruktúry - Alternatíva 4.1

Položka	2037	2038	2039	2040	2041	2042	2043	2044	2045	2046	2047	2048	2049	2050	2051
Riadenie dopravy	6 176 482	6 176 482	6 176 482	6 176 482	6 176 482	6 176 482	6 176 482	6 176 482	6 176 482	6 176 482	6 176 482	6 176 482	6 176 482	6 176 482	6 176 482
Bežná údržba a správa ŽI	8 487 778	8 487 778	8 487 778	8 487 778	8 487 778	8 487 778	8 487 778	8 487 778	8 487 778	8 487 778	8 487 778	8 487 778	8 487 778	8 487 778	8 487 778
Ostatné náklady	4 343 897	4 343 897	4 343 897	4 343 897	4 343 897	4 343 897	4 343 897	4 343 897	4 343 897	4 343 897	4 343 897	4 343 897	4 343 897	4 343 897	4 343 897
Opravy a výmena zariadení	-	-	-	-	-	-	-	-	-	-	-	-	-	-	-
Spolu	19 008 157	19 008 157	19 008 157	19 008 157	19 008 157	19 008 157	19 008 157	19 008 157	19 008 157	19 008 157	19 008 157	19 008 157	19 008 157	19 008 157	19 008 157

### Príráskové náklady na prevádzku, údržbu, opravy a správu železničnej infraštruktúry

Položka	2037	2038	2039	2040	2041	2042	2043	2044	2045	2046	2047	2048	2049	2050	2051
Riadenie dopravy	- 1 176 473	- 1 176 473	- 1 176 473	- 1 176 473	- 1 176 473	- 1 176 473	- 1 176 473	- 1 176 473	- 1 176 473	- 1 176 473	- 1 176 473	- 1 176 473	- 1 176 473	- 1 176 473	- 1 176 473
Bežná údržba a správa ŽI	- 115 070	- 115 070	- 115 070	- 115 070	- 115 070	- 115 070	- 115 070	- 115 070	- 115 070	- 115 070	- 115 070	- 115 070	- 115 070	- 115 070	- 115 070
Ostatné náklady	- 115 546	- 115 546	- 115 546	- 115 546	- 115 546	- 115 546	- 115 546	- 115 546	- 115 546	- 115 546	- 115 546	- 115 546	- 115 546	- 115 546	- 115 546
Opravy a výmena zariadení	- 8 041 309	- 3 784 198	- 1 657 194	-	-	- 5 094 730	- 5 088 774	- 6 528 540	-	-	-	-	-	-	-
Spolu	- 8 987 166	- 4 730 055	- 2 603 051	- 945 857	- 6 040 587	- 6 034 631	- 7 474 397	- 945 857	- 945 857	- 945 857	- 945 857	- 945 857	- 945 857	- 945 857	- 945 857

### Príráskové náklady na prevádzku, údržbu, opravy a správu železničnej infraštruktúry (ekonomické)

Položka	2037	2038	2039	2040	2041	2042	2043	2044	2045	2046	2047	2048	2049	2050	2051
Riadenie dopravy	- 1 070 590	- 1 070 590	- 1 070 590	- 1 070 590	- 1 070 590	- 1 070 590	- 1 070 590	- 1 070 590	- 1 070 590	- 1 070 590	- 1 070 590	- 1 070 590	- 1 070 590	- 1 070 590	- 1 070 590
Bežná údržba a správa ŽI	- 105 864	- 105 864	- 105 864	- 105 864	- 105 864	- 105 864	- 105 864	- 105 864	- 105 864	- 105 864	- 105 864	- 105 864	- 105 864	- 105 864	- 105 864
Ostatné náklady	- 106 302	- 106 302	- 106 302	- 106 302	- 106 302	- 106 302	- 106 302	- 106 302	- 106 302	- 106 302	- 106 302	- 106 302	- 106 302	- 106 302	- 106 302
Opravy a výmena zariadení	- 7 242 423	- 3 408 246	- 1 492 555	-	-	- 4 588 580	- 4 583 216	- 5 879 943	-	-	-	-	-	-	-
Spolu	- 8 100 847	- 4 266 670	- 2 350 979	- 858 424	- 5 447 003	- 5 441 639	- 6 738 367	- 858 424	- 858 424	- 858 424	- 858 424	- 858 424	- 858 424	- 858 424	- 858 424

**Príjmy ŽSR**

Hodnotené varianty

**Variant bez projektu****Alternatíva 4.1**

Príjmy ŽSR za prístup k železničnej infraštruktúre - variant bez projektu

Položka	Celkom	2022	2023	2024	2025	2026	2027	2028	2029	2030	2031	2032	2033	2034	2035	2036
Príjmy za prístup k ŽI - OD	75 083 295	2 344 398	2 357 216	2 388 340	2 419 341	2 419 341	2 419 341	2 419 341	2 419 341	2 540 763	2 540 763	2 540 763	2 540 763	2 540 763	2 540 763	2 540 763
Príjmy za prístup k ŽI - ND	155 652 642	3 852 988	3 951 046	4 049 479	4 147 537	4 245 969	4 344 402	4 442 835	4 541 267	4 639 700	4 738 132	4 836 565	4 934 997	5 033 430	5 131 862	5 230 295
Príjmy za prístup k ŽI spolu	230 735 937	6 197 386	6 308 262	6 437 819	6 566 878	6 665 310	6 763 743	6 862 175	6 960 608	7 180 463	7 278 895	7 377 328	7 475 761	7 574 193	7 672 626	7 771 058

Príjmy ŽSR za prístup k železničnej infraštruktúre - Alternatíva 4.1

Položka	Celkom	2022	2023	2024	2025	2026	2027	2028	2029	2030	2031	2032	2033	2034	2035	2036
Príjmy za prístup k ŽI - OD	85 756 727	2 344 398	2 357 216	2 388 340	2 419 341	2 419 341	2 419 341	2 419 341	2 858 856	2 858 856	2 858 856	2 858 856	2 858 856	2 858 856	2 858 856	2 858 856
Príjmy za prístup k ŽI - ND	146 032 240	3 852 988	3 951 046	4 049 479	4 147 537	3 955 096	4 046 605	4 138 115	4 229 624	4 321 134	4 412 643	4 504 153	4 595 662	4 687 172	4 778 681	4 870 191
Príjmy z predaja pozemkov	-	-	-	-	-	-	-	-	-	-	-	-	-	-	-	-
Príjmy ŽSR spolu	231 788 966	6 197 386	6 308 262	6 437 819	6 566 878	6 374 437	6 465 946	6 557 456	7 088 481	7 179 990	7 271 500	7 363 009	7 454 519	7 546 028	7 637 538	7 729 047

Prírastkové príjmy ŽSR za prístup k železničnej infraštruktúre

Položka	Celkom	2022	2023	2024	2025	2026	2027	2028	2029	2030	2031	2032	2033	2034	2035	2036
Príjmy za prístup k ŽI - OD	10 673 432	-	-	-	-	-	-	-	439 516	318 093	318 093	318 093	318 093	318 093	318 093	318 093
Príjmy za prístup k ŽI - ND	- 9 620 402	-	-	-	-	- 290 874	- 297 797	- 304 720	- 311 643	- 318 566	- 325 489	- 332 412	- 339 335	- 346 258	- 353 181	- 360 104
Príjmy z predaja pozemkov	-	-	-	-	-	-	-	-	-	-	-	-	-	-	-	-
Príjmy ŽSR spolu	1 053 030	-	-	-	-	- 290 874	- 297 797	- 304 720	127 873	- 473	- 7 396	- 14 319	- 21 242	- 28 165	- 35 088	- 42 011

Príjmy ŽSR za prístup k železničnej infraštruktúre - variant bez projektu

Položka	2037	2038	2039	2040	2041	2042	2043	2044	2045	2046	2047	2048	2049	2050	2051
Príjmy za prístup k ŽI - OD	2 540 763	2 540 763	2 540 763	2 540 750	2 540 750	2 540 750	2 540 750	2 540 750	2 540 750	2 540 750	2 540 750	2 540 750	2 540 750	2 540 750	2 540 750
Príjmy za prístup k ŽI - ND	5 328 727	5 427 160	5 525 593	5 623 964	5 679 101	5 734 789	5 791 034	5 847 841	5 905 216	5 963 165	6 021 694	6 080 808	6 140 513	6 200 815	6 261 720
Príjmy za prístup k ŽI spolu	7 869 491	7 967 923	8 066 356	8 164 715	8 219 851	8 275 539	8 331 784	8 388 591	8 445 967	8 503 916	8 562 444	8 621 558	8 681 263	8 741 565	8 802 470

Príjmy ŽSR za prístup k železničnej infraštruktúre - Alternatíva 4.1

Položka	2037	2038	2039	2040	2041	2042	2043	2044	2045	2046	2047	2048	2049	2050	2051
Príjmy za prístup k ŽI - OD	3 074 581	3 074 581	3 074 581	3 074 568	3 074 568	3 074 568	3 074 568	3 074 568	3 074 568	3 074 568	3 074 568	3 074 568	3 074 568	3 074 568	3 074 568
Príjmy za prístup k ŽI - ND	4 961 700	5 053 210	5 144 719	5 236 172	5 287 431	5 339 202	5 391 491	5 444 303	5 497 643	5 551 516	5 605 928	5 660 885	5 716 390	5 772 451	5 829 073
Príjmy z predaja pozemkov	-	-	-	-	-	-	-	-	-	-	-	-	-	-	-
Príjmy ŽSR spolu	8 036 281	8 127 791	8 219 300	8 310 740	8 361 999	8 413 770	8 466 059	8 518 871	8 572 211	8 626 084	8 680 496	8 735 453	8 790 958	8 847 019	8 903 641

Prírastkové príjmy ŽSR za prístup k železničnej infraštruktúre

Položka	2037	2038	2039	2040	2041	2042	2043	2044	2045	2046	2047	2048	2049	2050	2051
Príjmy za prístup k ŽI - OD	533 818	533 818	533 818	533 818	533 818	533 818	533 818	533 818	533 818	533 818	533 818	533 818	533 818	533 818	533 818
Príjmy za prístup k ŽI - ND	- 367 027	- 373 950	- 380 873	- 387 792	- 391 670	- 395 587	- 399 543	- 403 538	- 407 573	- 411 649	- 415 766	- 419 923	- 424 122	- 428 364	- 432 647
Príjmy z predaja pozemkov	-	-	-	-	-	-	-	-	-	-	-	-	-	-	-
Príjmy ŽSR spolu	166 790	159 867	152 944	146 026	142 148	138 231	134 275	130 280	126 244	122 169	118 052	113 894	109 695	105 454	101 170

ŽI - železničná infraštruktúra

OD - osobná doprava

ND - Nákladná doprava

Financovanie  
Hodnotené varianty  
Alternatíva 4.1

Výpočet finančnej medzery	Nediskontované	Diskontované
Investičné náklady	948 564 696	707 354 063
Oprávnené náklady	872 731 739	650 989 305
Zostatková hodnota	290 801 721	89 659 599
Príjmy	1 053 030	128 768
Prevádzkové náklady	- 263 845 490	- 197 620 100
Čistý príjem	555 700 240	287 408 468
Oprávnené náklady - čistý príjem	317 031 499	363 580 837
Finančná medzera		55,85%

Príspevok Spoločenstva (EÚ)

Oprávnené náklady	872 731 739
Suma v rozhodnutí	487 425 114
Pomer spolufinancovania	85%
Príspevok Spoločenstva (EÚ)	414 311 347

Štruktúra financovania	Celkom	do r. 2022	2022	2023	2024	2025	2026	2027	2028	2029	2030	2031	2032	2033	2034	2035
Investičné náklady (oprávnené)	872 731 739	2 918 766	30 506 352	64 697 211	64 347 801	58 481 743	89 656 799	102 711 116	65 041 486	59 468 348	49 304 881	29 673 043	37 417 471	47 705 965	48 906 724	53 588 398
Príspevok Spoločenstva (EÚ)	414 311 347	1 385 624	14 482 260	30 713 663	30 547 788	27 762 998	42 562 712	48 759 978	30 877 100	28 231 369	23 406 473	14 086 664	17 763 171	22 647 420	23 217 456	25 439 984
Vlastný príspevok	458 420 392	1 533 142	16 024 092	33 983 548	33 800 013	30 718 745	47 094 088	53 951 137	34 164 385	31 236 980	25 898 408	15 586 380	19 654 300	25 058 545	25 689 268	28 148 414
Úver	-	-	-	-	-	-	-	-	-	-	-	-	-	-	-	-

Štruktúra financovania	2036	2037	2038	2039	2040	2041	2042	2043	2044	2045	2046	2047	2048	2049	2050	2051
Investičné náklady (oprávnené)	25 776 621	8 321 935	7 309 970	10 185 065	420 869	5 094 238	5 207 711	5 989 226	-	-	-	-	-	-	-	-
Príspevok Spoločenstva (EÚ)	12 236 918	3 950 667	3 470 257	4 835 149	199 799	2 418 384	2 472 253	2 843 261	-	-	-	-	-	-	-	-
Vlastný príspevok	13 539 703	4 371 269	3 839 713	5 349 916	221 070	2 675 854	2 735 458	3 145 965	-	-	-	-	-	-	-	-
Úver	-	-	-	-	-	-	-	-	-	-	-	-	-	-	-	-

**Finančná analýza**  
Hodnotené varianty**Alternatíva 4.1**

## Finančná návratnosť investície

Položka	Celkom	Diskontované	Do r. 2022	2022	2023	2024	2025	2026	2027	2028	2029	2030	2031	2032	2033	2034	2035
Investičné výdavky	872 731 739	650 989 305	2 918 766	30 506 352	64 697 211	64 347 801	58 481 743	89 656 799	102 711 116	65 041 486	59 468 348	49 304 881	29 673 043	37 417 471	47 705 965	48 906 724	53 588 398
Prevádzkové výdavky	- 263 845 490	- 197 620 100	-	- 24 973 988	- 19 188 272	- 29 157 331	- 26 402 412	- 21 436 018	- 15 617 704	- 16 336 473	- 14 946 695	- 20 803 716	- 13 219 541	- 818 904	- 818 904	- 9 043 074	- 5 880 953
Príjmy	1 053 030	128 768		-	-	-	-	290 874	297 797	304 720	127 873	473	7 396	14 319	21 242	28 165	35 088
Zostatková hodnota	290 801 721	89 659 599	-	-	-	-	-	-	-	-	-	-	-	-	-	-	-
Cisté finančné toky	- 317 031 499	- 363 580 837	- 2 918 766	- 5 532 364	- 45 508 938	- 35 190 470	- 32 079 331	- 68 511 655	- 87 391 208	- 49 009 733	- 44 393 780	- 28 501 639	- 16 460 898	- 36 612 886	- 46 908 303	- 39 891 815	- 47 742 533

Položka	2036	2037	2038	2039	2040	2041	2042	2043	2044	2045	2046	2047	2048	2049	2050	2051
Investičné výdavky	25 776 621	8 321 935	7 309 970	10 185 065	420 869	5 094 238	5 207 711	5 989 226	-	-	-	-	-	-	-	-
Prevádzkové výdavky	- 818 904	- 8 987 166	- 4 730 055	- 2 603 051	- 945 857	- 6 040 587	- 6 034 631	- 7 474 397	- 945 857	- 945 857	- 945 857	- 945 857	- 945 857	- 945 857	- 945 857	- 945 857
Príjmy	- 42 011	166 790	159 867	152 944	146 026	142 148	138 231	134 275	130 280	126 244	122 169	118 052	113 894	109 695	105 454	101 170
Zostatková hodnota	-	-	-	-	-	-	-	-	-	-	-	-	-	-	-	290 801 721
Cisté finančné toky	- 24 999 728	832 022	- 2 420 048	- 7 429 070	671 014	1 088 497	965 151	1 619 446	1 076 137	1 072 101	1 068 026	1 063 909	1 059 751	1 055 552	1 051 311	291 848 748

Finančná čistá súčasná hodnota investície (FNVP\_C)

- 363 580 837

Finančné vnútorné výnosové percento investície (FIRR\_C)

-3,28%

## Finančná návratnosť kapitálu

	Celkom	Do r. 2022	2 022	2 023	2 024	2 025	2 026	2 027	2 028	2 029	2 030	2 031	2 032	2 033	2 034	2 035	2 036
Vlastné financovanie	458 420 392	1 533 142	16 024 092	33 983 548	33 800 013	30 718 745	47 094 088	53 951 137	34 164 385	31 236 980	25 898 408	15 586 380	19 654 300	25 058 545	25 689 268	28 148 414	13 539 703
Prevádzkové výdavky	- 263 845 490	-	- 24 973 988	- 19 188 272	- 29 157 331	- 26 402 412	- 21 436 018	- 15 617 704	- 16 336 473	- 14 946 695	- 20 803 716	- 13 219 541	- 818 904	- 818 904	- 9 043 074	- 5 880 953	- 818 904
Spĺtky úverov																	
Príjmy	1 053 030	-	-	-	-	-	290 874	297 797	304 720	127 873	473	7 396	14 319	21 242	28 165	35 088	42 011
Zostatková hodnota	290 801 721																
Cisté peňažné toky	97 279 848	1 533 142	8 949 895	14 795 276	4 642 682	4 316 333	25 948 943	38 631 230	18 132 632	16 162 411	5 095 166	2 374 234	18 849 715	24 260 882	16 674 359	22 302 549	12 762 810

	2 036	2 037	2 038	2 039	2 040	2 041	2 042	2 043	2 044	2 045	2 046	2 047	2 048	2 049	2 050	2 051
Vlastné financovanie	13 539 703	4 371 269	3 839 713	5 349 916	221 070	2 675 854	2 735 458	3 145 965	-	-	-	-	-	-	-	-
Prevádzkové výdavky	- 818 904	- 8 987 166	- 4 730 055	- 2 603 051	- 945 857	- 6 040 587	- 6 034 631	- 7 474 397	- 945 857	- 945 857	- 945 857	- 945 857	- 945 857	- 945 857	- 945 857	- 945 857
Spĺtky úverov																
Príjmy	- 42 011	166 790	159 867	152 944	146 026	142 148	138 231	134 275	130 280	126 244	122 169	118 052	113 894	109 695	105 454	101 170
Zostatková hodnota																290 801 721
Cisté peňažné toky	- 12 762 810	4 782 688	1 050 209	2 593 921	870 812	3 506 881	3 437 404	4 462 707	1 076 137	1 072 101	1 068 026	1 063 909	1 059 751	1 055 552	1 051 311	291 848 748

Finančná čistá súčasná hodnota kapitálu (FNVP\_K)

- 54 537 126

Finančné vnútorné výnosové percento kapitálu (FIRR\_K)

1,82%

## Finančná udržateľnosť

	Celkom	Do r. 2022	2 022	2 023	2 024	2 025	2 026	2 027	2 028	2 029	2 030	2 031	2 032	2 033	2 034	2 035	2 036
Peňažné toky	872 731 739	2 918 766	30 506 352	64 697 211	64 347 801	58 481 743	89 656 799	102 711 116	65 041 486	59 468 348	49 304 881	29 673 043	37 417 471	47 705 965	48 906 724	53 588 398	25 776 621
Finančné zdroje																	
Príjmy	1 053 030	-	-	-	-	-	290 874	297 797	304 720	127 873	473	7 396	14 319	21 242	28 165	35 088	42 011
Celkové príjmy	873 784 769	2 918 766	30 506 352	64 697 211	64 347 801	58 481 743	89 365 926	102 413 319	64 736 766	59 596 221	49 304 409	29 665 647	37 403 152	47 684 723	48 878 559	53 553 310	25 734 610
Investičné výdavky	872 731 739	2 918 766	30 506 352	64 697 211	64 347 801	58 481 743	89 656 799	102 711 116	65 041 486	59 468 348	49 304 881	29 673 043	37 417 471	47 705 965	48 906 724	53 588 398	25 776 621
Prevádzkové výdavky	- 263 845 490	-	- 24 973 988	- 19 188 272	- 29 157 331	- 26 402 412	- 21 436 018	- 15 617 704	- 16 336 473	- 14 946 695	- 20 803 716	- 13 219 541	- 818 904	- 818 904	- 9 043 074	- 5 880 953	- 818 904
Spĺtky úverov	-																
Celkové výdavky	608 886 249	2 918 766	5 532 364	45 508 938	35 190 470	32 079 331	68 220 781	87 093 411	48 705 013	44 521 653	28 501 166	16 453 502	36 598 567	46 887 061	39 863 650	47 707 445	24 957 717
Celkové peňažné toky	264 898 519	-	24 973 988	19 188 272	29 157 331	26 402 412	21 145 144	15 319 908	16 031 753	15 074 568	20 803 243	13 212 146	804 585	797 662	9 014 909	5 845 865	776 893
Kumulovaný čistý peňažný tok		-	24 973 988	44 162 260	73 319 591	99 722 003	120 867 147	136 187 055	152 218 808	167 293 377	188 096 619	201 308 765	202 113 350	202 911 012	211 925 921	217 771 786	218 548 679

	2 036	2 037	2 038	2 039	2 040	2 041	2 042	2 043	2 044	2 045	2 046	2 047	2 048	2 049	2 050	2 051
Finančné zdroje	25 776 621	8 321 935	7 309 970	10 185 065	420 869	5 094 238	5 207 711	5 989 226	-	-	-	-	-	-	-	-
Príjmy	- 42 011	166 790	159 867	152 944	146 026	142 148	138 231	134 275	130 280	126 244	122 169	118 052	113 894	109 695	105 454	101 170
Celkové príjmy	25 734 610	8 488 726	7 469 838	10 338 009	566 895	5 236 386	5 345 942	6 123 501	130 280	126 244	122 169	118 052	113 894	109 695	105 454	101 170
Investičné výdavky	25 776 621	8 321 935	7 309 970	10 185 065	420 869	5 094 238	5 207 711	5 989 226	-	-	-	-	-	-	-	-
Prevádzkové výdavky	- 818 904	- 8 987 166	- 4 730 055	- 2 603 051	- 945 857	- 6 040 587	- 6 034 631	- 7 474 397	- 945 857	- 945 857	- 945 857	- 945 857	- 945 857	- 945 857	- 945 857	- 945 857
Spĺtky úverov																
Celkové výdavky	24 957 717	665 231	2 579 915	7 582 014	524 988	946 349	826 920	1 485 171	945 857	945 857	945 857	945 857	945 857	945 857	945 857	945 857
Celkové peňažné toky	776 893	9 153 957	4 889 922	2 755 995	1 091 883	6 182 735	6 172 862	7 608 672	1 076 137	1 072 101	1 068 026	1 063 909	1 059 751	1 055 552	1 051 311	1 047 027
Kumulovaný čistý peňažný tok	218 948 679	227 702 636	232 592 559	235 348 554	236 440 436	242 623 171	248 796 033	256 404 705	257 480 841	258 552 943	259 620 968	260 684 877	261 744 629	262 800 181	263 851 492	264 898 519



# Ocenenie času

Hodnotené varianty

## Alternatíva 4.1

### Úspory času cestujúcich

Položka	Celkom	Diskontované	2022	2023	2024	2025	2026	2027	2028	2029	2030	2031	2032	2033	2034	2035
<i>Pracovné cesty (hod/rok)</i>																
<i>vlak a auto (hod/rok)</i>	5 726 802				81 347	82 661	83 917	85 193	86 488	201 520	204 630	206 799	208 991	211 206	213 445	215 708
<i>autobus a MHD (hod/rok)</i>	1 105 039				28 328	28 786	29 224	29 668	30 119	34 622	35 156	35 529	35 905	36 286	36 670	37 059
Ocenenie času - pracovné cesty	154 141 363	72 817 250			2 005 811	2 081 021	2 155 540	2 231 195	2 307 919	4 869 363	5 031 049	5 166 236	5 294 092	5 417 622	5 532 537	5 642 062
<i>Dlhé vzdialenosti - vlak a auto (hod/rok)</i>																
dochádzanie (hod/rok)	7 947 272				155 857	158 375	160 782	163 226	165 707	268 078	272 216	275 101	278 018	280 965	283 943	286 953
iné (hod/rok)	3 967 274				110 510	112 296	114 003	115 736	117 495	128 353	130 334	131 716	133 112	134 523	135 949	137 390
<i>Dlhé vzdialenosti - autobus a MHD (hod/rok)</i>																
dochádzanie (hod/rok)	569 683				24 825	25 226	25 609	25 999	26 394	4 246	4 312	4 358	4 404	4 451	4 498	4 545
iné (hod/rok)	403 570				13 354	13 570	13 776	13 986	14 198	9 151	9 292	9 390	9 490	9 591	9 692	9 795
Ocenenie času - dlhé vzdialenosti (€/rok)	118 585 372	57 788 239			2 391 042	2 466 119	2 539 907	2 614 612	2 690 188	3 588 963	3 689 911	3 771 908	3 850 099	3 925 837	3 997 206	4 065 834
<i>Krátké vzdialenosti - vlak a auto (hod/rok)</i>																
dochádzanie (hod/rok)	13 935 536				121 286	123 246	125 119	127 021	128 952	470 494	477 756	482 820	487 938	493 110	498 337	503 620
iné (hod/rok)	6 246 016				69 365	70 486	71 557	72 645	73 749	207 054	210 250	212 479	214 731	217 007	219 307	221 632
<i>Krátké vzdialenosti - autobus a MHD (hod/rok)</i>																
dochádzanie (hod/rok)	5 275 242				104 262	105 947	107 557	109 192	110 852	170 634	173 268	175 105	176 961	178 837	180 732	182 648
iné (hod/rok)	2 999 893				79 453	80 737	81 964	83 210	84 475	96 591	98 082	99 122	100 172	101 234	102 307	103 392
Ocenenie času - krátke vzdialenosti	192 769 780	89 424 347			2 048 284	2 112 599	2 175 808	2 239 805	2 304 547	5 990 377	6 158 871	6 295 733	6 426 092	6 552 657	6 671 781	6 786 328
<i>Prestupy v Bratislave (hod/rok)</i>	5 088 763				62 859	63 875	64 846	65 832	66 832	67 848	68 879	69 609	70 347	71 093	71 847	72 608
Ocenenie času - prestupy	33 530 079	14 114 799			357 233	368 450	379 474	390 635	401 926	413 340	424 868	434 310	443 302	452 033	460 251	468 153
<i>Priecestia v Bratislave (hod/rok)</i>	2 152 192				-	-	-	-	-	10 154	58 494	82 175	82 997	83 827	84 665	85 512
Ocenenie času - priecestia	14 186 019	6 102 632			-	-	-	-	-	61 860	360 806	512 712	523 017	533 002	542 369	551 354
<i>Úspory v IAD vplyvom zníženia zaťaženia ciest</i>	2 893 730				31 562	32 072	32 559	33 054	33 556	106 050	107 687	108 829	109 982	111 148	112 326	113 517
Ocenenie času - zníženie zaťaženia ciest	18 878 322	8 837 544			179 366	184 998	190 533	196 137	201 807	646 074	664 247	679 008	693 067	706 717	719 565	731 919
Spolu	532 090 935	225 927 265	-	-	6 981 736	7 213 187	7 441 261	7 672 384	7 906 388	15 569 976	16 329 752	16 859 906	17 229 581	17 587 869	17 923 710	18 245 650

### Úspora času v preprave tovaru

Položka	Celkom	Diskontované	2022	2023	2024	2025	2026	2027	2028	2029	2030	2031	2032	2033	2034	2035
<i>Úspora času (hod/rok)</i>			-	-	-	-	6 253 998	6 402 848	6 551 699	6 700 550	6 849 401	6 998 252	7 147 102	7 295 953	7 444 804	7 593 655
Ocenenie úspory (€/rok)	46 333 454	20 187 540	-	-	-	-	1 400 895	1 434 238	1 467 581	1 500 923	1 534 266	1 567 608	1 600 951	1 634 294	1 667 636	1 700 979

### Úspory času cestujúcich

Položka	2036	2037	2038	2039	2040	2041	2042	2043	2044	2045	2046	2047	2048	2049	2050	2051
<i>Pracovné cesty (hod/rok)</i>																
<i>vlak a auto (hod/rok)</i>	217 994	231 553	234 033	236 541	239 075	239 912	240 751	241 594	242 440	243 288	244 140	244 994	245 852	246 712	247 576	248 442
<i>autobus a MHD (hod/rok)</i>	37 452	42 790	43 248	43 712	44 180	44 335	44 490	44 646	44 802	44 959	45 116	45 274	45 432	45 591	45 751	45 911
Ocenenie času - pracovné cesty	5 749 763	6 210 810	6 316 897	6 420 327	6 520 908	6 575 796	6 631 145	6 682 303	6 733 855	6 785 804	6 838 155	6 890 909	6 939 230	6 987 889	7 036 890	7 086 235
<i>Dlhé vzdialenosti - vlak a auto (hod/rok)</i>																
dochádzanie (hod/rok)	289 994	313 346	316 703	320 096	323 525	324 657	325 794	326 934	328 078	329 226	330 379	331 535	332 695	333 860	335 028	336 201
iné (hod/rok)	138 846	148 564	150 155	151 764	153 390	153 927	154 466	155 006	155 549	156 093	156 640	157 188	157 738	158 290	158 844	159 400
<i>Dlhé vzdialenosti - autobus a MHD (hod/rok)</i>																
dochádzanie (hod/rok)	4 594	25 934	26 212	26 493	26 777	26 871	26 965	27 059	27 154	27 249	27 344	27 440	27 536	27 632	27 729	27 826
iné (hod/rok)	9 899	16 496	16 673	16 851	17 032	17 092	17 151	17 211	17 272	17 332	17 393	17 454	17 515	17 576	17 638	17 699
Ocenenie času - dlhé vzdialenosti (€/rok)	4 133 585	4 664 385	4 735 571	4 805 451	4 873 934	4 908 111	4 942 528	4 974 707	5 007 094	5 039 693	5 072 504	5 105 529	5 136 206	5 167 069	5 198 116	5 229 350
<i>Krátké vzdialenosti - vlak a auto (hod/rok)</i>																
dochádzanie (hod/rok)	508 958	599 287	605 708	612 197	618 756	620 922	623 095	625 276	627 464	629 660	631 864	634 076	636 295	638 522	640 757	642 999
iné (hod/rok)	223 981	265 700	268 547	271 424	274 332	275 292	276 256	277 223	278 193	279 167	280 144	281 124	282 108	283 095	284 086	285 081
<i>Krátké vzdialenosti - autobus a MHD (hod/rok)</i>																
dochádzanie (hod/rok)	184 584	211 618	213 885	216 177	218 493	219 258	220 025	220 795	221 568	222 343	223 122	223 903	224 686	225 473	226 262	227 054
iné (hod/rok)	104 488	113 939	115 159	116 393	117 640	118 052	118 465	118 880	119 296	119 713	120 132	120 553	120 975	121 398	121 823	122 249
Ocenenie času - krátke vzdialenosti	6 899 413	8 106 723	8 230 446	8 351 898	8 470 922	8 530 322	8 590 139	8 646 065	8 702 355	8 759 012	8 816 037	8 873 434	8 926 752	8 980 391	9 034 352	9 088 637
<i>Prestupy v Bratislave (hod/rok)</i>	73 378	268 071	270 943	273 846	276 780	277 749	278 721	279 696	280 675	281 658	282 643	283 632	284 624	285 622	286 621	287 624
Ocenenie času - prestupy	475 954	1 748 369	1 775 052	1 801 245	1 826 915	1 839 726	1 852 626	1 864 688	1 876 828	1 889 047	1 901 346	1 913 724	1 925 224	1 936 792	1 948 429	1 960 137
<i>Priecestia v Bratislave (hod/rok)</i>	100 580	101 586	102 602	103 628	104 664	104 664	104 664	104 664	104 664	104 664	104 664	104 664	104 664	104 664	104 664	104 664
Ocenenie času - priecestia	652 399	662 547	672 184	681 621	690 847	693 265	695 691	697 778	699 872	701 971	704 077	706 190	707 955	709 725	711 499	713 278
<i>Úspory v IAD vplyvom zníženia zaťaženia ciest</i>	114 720	117 897	119 160	120 437	121 727	122 153	122 581	123 010	123 440	123 872	124 306	124 741	125 177	125 616	126 055	126 496
Ocenenie času - zníženie zaťaženia ciest	744 116	768 927	780 662	792 182	803 472	809 106	814 779	820 084	825 423	830 797	836 206	841 650	846 707	851 795	856 913	862 062
Spolu	18 655 231	22 161 761	22 510 813	22 852 726	23 186 998	23 356 326	23 526 910	23 685 625	23 845 427	24 006 325	24 168 325	24 331 436	24 482 075	24 633 661	24 786 200	24 939 699

### Úspora času v preprave tovaru

Položka	2036	2037	2038	2039	2040	2041	2042	2043	2044	2045	2046	2047	2048	2049	2050	2051
<i>Úspora času (hod/rok)</i>	7 742 506	7 891 356	8 040 207	8 189 058	8 337 817	8 421 195	8 505 407	8 590 461	8 676 365	8 763 129	8 850 760	8 939 268	9 028 661	9 118 947	9 210 137	9 302 238
Ocenenie úspory (€/rok)	1 734 321	1 767 664	1 801 006	1 834 349	1 867 671	1 886 348	1 905 211	1 924 263	1 943 506	1 962 941	1 982 570	2 002 396	2 022 420	2 042 644	2 063 071	2 083 701

**Prevádzkové náklady vozidiel**

Hodnotené varianty

**Alternatíva 4.1**

## Prírastkové prevádzkové náklady vozidiel (ekonomické)

Položka	Celkom	Diskontované	2022	2023	2024	2025	2026	2027	2028	2029	2030	2031	2032	2033	2034	2035
Vlak osobnej dopravy	104 157 977	41 222 825	-	-	-	-	-	-	-	3 394 807	3 394 807	3 394 807	3 394 807	3 394 807	3 394 807	3 394 807
Nákladný vlak (časť závislá od vzdialenosti)	- 9 648 047	- 4 203 665	-	-	-	-	- 291 709	- 298 652	- 305 595	- 312 538	- 319 481	- 326 424	- 333 367	- 340 310	- 347 253	- 354 196
Nákladný vlak (časť závislá od času)	- 109 221 541	- 47 587 954	-	-	-	-	- 3 302 322	- 3 380 920	- 3 459 518	- 3 538 116	- 3 616 715	- 3 695 313	- 3 773 911	- 3 852 509	- 3 931 107	- 4 009 706
Osobný automobil	- 118 231 258	- 50 913 510	-	-	- 1 289 536	- 1 310 371	- 1 330 289	- 1 350 509	- 1 371 037	- 4 332 978	- 4 399 856	- 4 446 494	- 4 493 627	- 4 541 260	- 4 589 397	- 4 638 045
Autobus	- 32 741 374	- 13 245 318	-	-	- 68 896	- 70 009	- 71 073	- 72 153	- 73 250	- 1 109 904	- 1 127 035	- 1 138 982	- 1 151 055	- 1 163 256	- 1 175 587	- 1 188 048
Spolu	- 165 684 244	- 74 727 622	-	-	- 1 358 432	- 1 380 380	- 4 995 393	- 5 102 234	- 5 209 400	- 5 898 730	- 6 068 280	- 6 212 407	- 6 357 154	- 6 502 529	- 6 648 538	- 6 795 188

Položka	2036	2037	2038	2039	2040	2041	2042	2043	2044	2045	2046	2047	2048	2049	2050	2051
Vlak osobnej dopravy	3 394 807	5 133 302	5 133 302	5 133 302	5 133 302	5 133 302	5 133 302	5 133 302	5 133 302	5 133 302	5 133 302	5 133 302	5 133 302	5 133 302	5 133 302	5 133 302
Nákladný vlak (časť závislá od vzdialenosti)	- 361 139	- 368 082	- 375 025	- 381 968	- 388 906	- 392 795	- 396 723	- 400 691	- 404 698	- 408 745	- 412 832	- 416 960	- 421 130	- 425 341	- 429 595	- 433 891
Nákladný vlak (časť závislá od času)	- 4 088 304	- 4 166 902	- 4 245 500	- 4 324 099	- 4 402 648	- 4 446 675	- 4 491 141	- 4 536 053	- 4 581 413	- 4 627 228	- 4 673 500	- 4 720 235	- 4 767 437	- 4 815 112	- 4 863 263	- 4 911 895
Osobný automobil	- 4 687 208	- 4 817 004	- 4 868 611	- 4 920 771	- 4 973 490	- 4 990 897	- 5 008 365	- 5 025 895	- 5 043 485	- 5 061 137	- 5 078 851	- 5 096 627	- 5 114 466	- 5 132 366	- 5 150 330	- 5 168 356
Autobus	- 1 200 641	- 1 476 786	- 1 492 607	- 1 508 599	- 1 524 761	- 1 530 098	- 1 535 453	- 1 540 827	- 1 546 220	- 1 551 632	- 1 557 063	- 1 562 512	- 1 567 981	- 1 573 469	- 1 578 976	- 1 584 503
Spolu	- 6 942 485	- 5 695 472	- 5 848 442	- 6 002 134	- 6 156 504	- 6 227 164	- 6 298 382	- 6 370 164	- 6 442 515	- 6 515 440	- 6 588 944	- 6 663 033	- 6 737 712	- 6 812 986	- 6 888 861	- 6 965 342

kladné číslo predstavuje nárast nákladov  
záporné číslo predstavuje úsporu nákladov

**Nehodovosť**

Hodnotené varianty

**Alternatíva 4.1**

## Prírastkové náklady na nehodovosť

Položka	Celkom	Diskontované	2022	2023	2024	2025	2026	2027	2028	2029	2030	2031	2032	2033	2034	2035
Vlak - osobná doprava	3 116 902	1 259 201	-	-	10 843	11 249	11 652	12 061	12 476	96 536	99 742	102 422	104 956	107 405	109 684	111 855
Nákladný vlak	- 699 828	- 298 675	-	-	-	-	- 18 211	- 19 010	- 19 820	- 20 639	- 21 467	- 22 287	- 23 079	- 23 857	- 24 599	- 25 319
Cestná doprava	- 39 005 006	- 16 399 446	-	-	- 328 529	- 340 848	- 353 053	- 365 444	- 378 011	- 1 289 931	- 1 332 763	- 1 368 575	- 1 402 445	- 1 435 169	- 1 465 611	- 1 494 625
Spolu	- 36 587 933	- 15 438 920	-	-	- 317 686	- 329 598	- 359 612	- 372 394	- 385 355	- 1 214 034	- 1 254 488	- 1 288 440	- 1 320 568	- 1 351 621	- 1 380 526	- 1 408 089

Položka	2036	2037	2038	2039	2040	2041	2042	2043	2044	2045	2046	2047	2048	2049	2050	2051
Vlak - osobná doprava	113 990	136 488	138 819	141 092	143 303	144 509	145 725	146 850	147 982	149 124	150 275	151 434	152 496	153 565	154 642	155 726
Nákladný vlak	- 26 032	- 26 737	- 27 413	- 28 077	- 28 727	- 29 156	- 29 592	- 30 014	- 30 441	- 30 875	- 31 315	- 31 761	- 32 190	- 32 626	- 33 068	- 33 515
Cestná doprava	- 1 523 156	- 1 599 754	- 1 627 080	- 1 653 721	- 1 679 628	- 1 693 766	- 1 708 022	- 1 721 199	- 1 734 478	- 1 747 859	- 1 761 343	- 1 774 931	- 1 787 378	- 1 799 911	- 1 812 533	- 1 825 242
Spolu	- 1 435 198	- 1 490 003	- 1 515 673	- 1 540 705	- 1 565 052	- 1 578 413	- 1 591 889	- 1 604 364	- 1 616 937	- 1 629 610	- 1 642 383	- 1 655 258	- 1 667 072	- 1 678 972	- 1 690 958	- 1 703 031

záporné číslo predstavuje zníženie nákladov na nehodovosť

kladné číslo predstavuje rast nákladov na nehodovosť

## Hluk a ostatné externality

Hodnotené varianty

### Alternatíva 4.1

#### Prírastkové hodnoty zo zmeny hluku

Položka	Celkom	Diskontované	2 022	2 023	2 024	2 025	2 026	2 027	2 028	2 029	2 030	2 031	2 032	2 033	2 034
Vlak - osobná doprava	29 619 306	11 572 893	-	-	-	-	-	-	-	865 726	880 877	895 059	907 590	919 025	928 675
Autobus	- 3 333 506	- 1 329 077	-	-	- 5 726	- 5 941	- 6 154	- 6 370	- 6 589	- 101 655	- 105 031	- 107 853	- 110 522	- 113 101	- 115 500
Osobný automobil	- 7 885 290	- 3 329 855	-	-	- 70 896	- 73 554	- 76 188	- 78 862	- 81 574	- 262 495	- 271 211	- 278 498	- 285 391	- 292 050	- 298 245
Nákladný vlak	- 36 160 322	- 15 432 613	-	-	-	-	- 940 992	- 982 271	- 1 024 103	- 1 066 432	- 1 109 199	- 1 151 551	- 1 192 508	- 1 232 683	- 1 271 039
Spolu	- 17 759 811	- 8 518 652	-	-	- 76 622	- 79 495	- 1 023 334	- 1 067 503	- 1 112 265	- 564 856	- 604 564	- 642 843	- 680 832	- 718 809	- 756 109

#### Prírastkové hodnoty zo zmeny znečistenia životného prostredia

Položka	Celkom	Diskontované	2 022	2 023	2 024	2 025	2 026	2 027	2 028	2 029	2 030	2 031	2 032	2 033	2 034
Vlak - osobná doprava	18 117 074	7 078 726	-	-	-	-	-	-	-	529 534	538 801	547 476	555 140	562 135	568 037
Autobus	- 12 992 683	- 5 180 215	-	-	- 22 320	- 23 157	- 23 986	- 24 828	- 25 681	- 396 213	- 409 369	- 420 369	- 430 772	- 440 824	- 450 174
Osobný automobil	- 14 313 515	- 6 044 411	-	-	- 128 691	- 133 516	- 138 297	- 143 151	- 148 074	- 476 485	- 492 307	- 505 535	- 518 046	- 530 134	- 541 379
Nákladný vlak	- 5 811 773	- 2 480 366	-	-	-	-	- 151 238	- 157 873	- 164 596	- 171 399	- 178 273	- 185 080	- 191 663	- 198 120	- 204 284
Spolu	- 15 000 897	- 6 626 266	-	-	- 151 011	- 156 673	- 313 522	- 325 852	- 338 352	- 514 563	- 541 148	- 563 508	- 585 341	- 606 943	- 627 800

#### Prírastkové hodnoty zo zmeny tvorby skleníkových plynov

Položka	Celkom	Diskontované	2 022	2 023	2 024	2 025	2 026	2 027	2 028	2 029	2 030	2 031	2 032	2 033	2 034
Vlak - osobná doprava	-	-	-	-	-	-	-	-	-	-	-	-	-	-	-
Autobus	- 6 367 824	- 2 518 974	-	-	- 10 394	- 10 833	- 11 272	- 11 723	- 12 184	- 188 916	- 196 192	- 200 475	- 204 826	- 209 248	- 213 739
Osobný automobil	- 29 255 153	- 12 247 097	-	-	- 250 675	- 261 256	- 271 858	- 282 721	- 293 852	- 950 282	- 986 883	- 1 008 424	- 1 030 314	- 1 052 553	- 1 075 145
Nákladný vlak	-	-	-	-	-	-	-	-	-	-	-	-	-	-	-
Spolu	- 35 622 978	- 14 766 071	-	-	- 261 069	- 272 089	- 283 130	- 294 444	- 306 037	- 1 139 199	- 1 183 075	- 1 208 899	- 1 235 140	- 1 261 801	- 1 288 884

#### Prírastkové hodnoty z externalít

Položka	Celkom	Diskontované	2 022	2 023	2 024	2 025	2 026	2 027	2 028	2 029	2 030	2 031	2 032	2 033	2 034
Vlak - osobná doprava	47 736 381	18 651 619	-	-	-	-	-	-	-	1 395 260	1 419 678	1 442 534	1 462 730	1 481 160	1 496 712
Autobus	- 22 694 013	- 9 028 266	-	-	- 38 440	- 39 931	- 41 412	- 42 920	- 44 455	- 686 784	- 710 592	- 728 697	- 746 121	- 763 172	- 779 413
Osobný automobil	- 51 453 958	- 21 621 363	-	-	- 450 261	- 468 326	- 486 343	- 504 734	- 523 500	- 1 689 262	- 1 750 400	- 1 792 458	- 1 833 751	- 1 874 738	- 1 914 769
Nákladný vlak	- 41 972 095	- 17 912 979	-	-	-	-	- 1 092 230	- 1 140 144	- 1 188 699	- 1 237 831	- 1 287 473	- 1 336 631	- 1 384 171	- 1 430 803	- 1 475 324
Spolu	- 68 383 686	- 29 910 988	-	-	- 488 701	- 508 257	- 1 619 985	- 1 687 798	- 1 756 654	- 2 218 617	- 2 328 787	- 2 415 251	- 2 501 313	- 2 587 553	- 2 672 794

#### Prírastkové hodnoty zo zmeny hluku

Položka	2 036	2 037	2 038	2 039	2 040	2 041	2 042	2 043	2 044	2 045	2 046	2 047	2 048	2 049	2 050
Vlak - osobná doprava	944 998	1 439 938	1 449 010	1 457 124	1 464 264	1 471 439	1 478 649	1 484 859	1 491 096	1 497 358	1 503 647	1 509 963	1 515 247	1 520 551	1 525 873
Autobus	- 120 035	- 148 780	- 151 321	- 153 799	- 156 208	- 157 523	- 158 849	- 160 074	- 161 309	- 162 554	- 163 808	- 165 072	- 166 229	- 167 395	- 168 569
Osobný automobil	- 309 955	- 320 991	- 326 474	- 331 819	- 337 017	- 339 854	- 342 715	- 345 359	- 348 023	- 350 708	- 353 414	- 356 140	- 358 637	- 361 152	- 363 685
Nákladný vlak	- 1 345 099	- 1 381 515	- 1 416 442	- 1 450 744	- 1 484 335	- 1 506 524	- 1 529 045	- 1 550 822	- 1 572 909	- 1 595 310	- 1 618 031	- 1 641 075	- 1 663 286	- 1 685 799	- 1 708 616
Spolu	- 830 091	- 411 348	- 445 227	- 479 238	- 513 297	- 532 463	- 551 960	- 571 396	- 591 146	- 611 214	- 631 605	- 652 324	- 672 906	- 693 795	- 714 997

#### Prírastkové hodnoty zo zmeny znečistenia životného prostredia

Položka	2 036	2 037	2 038	2 039	2 040	2 041	2 042	2 043	2 044	2 045	2 046	2 047	2 048	2 049	2 050
Vlak - osobná doprava	578 021	880 759	886 308	891 271	895 638	900 027	904 437	908 236	912 050	915 881	919 727	923 590	926 823	930 067	933 322
Autobus	- 467 849	- 579 885	- 589 790	- 599 447	- 608 838	- 613 962	- 619 130	- 623 907	- 628 720	- 633 570	- 638 458	- 643 384	- 647 895	- 652 438	- 657 013
Osobný automobil	- 562 636	- 582 668	- 592 621	- 602 324	- 611 760	- 616 909	- 622 102	- 626 901	- 631 738	- 636 611	- 641 522	- 646 472	- 651 005	- 655 570	- 660 167
Nákladný vlak	- 216 188	- 222 040	- 227 654	- 233 167	- 238 566	- 242 132	- 245 752	- 249 252	- 252 802	- 256 402	- 260 054	- 263 757	- 267 327	- 270 946	- 274 613
Spolu	- 668 651	- 503 834	- 523 757	- 543 667	- 563 525	- 572 977	- 582 547	- 591 824	- 601 209	- 610 703	- 620 307	- 630 022	- 639 404	- 648 887	- 658 471

#### Prírastkové hodnoty zo zmeny tvorby skleníkových plynov

Položka	2 036	2 037	2 038	2 039	2 040	2 041	2 042	2 043	2 044	2 045	2 046	2 047	2 048	2 049	2 050
Vlak - osobná doprava	-	-	-	-	-	-	-	-	-	-	-	-	-	-	-
Autobus	- 222 940	- 277 073	- 282 929	- 288 877	- 294 920	- 298 912	- 302 928	- 306 967	- 311 033	- 315 124	- 319 237	- 323 376	- 327 542	- 331 732	- 335 945
Osobný automobil	- 1 121 428	- 1 164 491	- 1 189 101	- 1 214 100	- 1 239 501	- 1 256 277	- 1 273 155	- 1 290 132	- 1 307 218	- 1 324 413	- 1 341 701	- 1 359 093	- 1 376 602	- 1 394 212	- 1 411 922
Nákladný vlak	-	-	-	-	-	-	-	-	-	-	-	-	-	-	-
Spolu	- 1 344 368	- 1 441 564	- 1 472 030	- 1 502 976	- 1 534 421	- 1 555 189	- 1 576 083	- 1 597 099	- 1 618 251	- 1 639 537	- 1 660 938	- 1 682 469	- 1 704 144	- 1 725 944	- 1 747 867

#### Prírastkové hodnoty z externalít

Položka	2 036	2 037	2 038	2 039	2 040	2 041	2 042	2 043	2 044	2 045	2 046	2 047	2 048	2 049	2 050
Vlak - osobná doprava	1 523 019	2 320 697	2 335 317	2 348 395	2 359 902	2 371 466	2 383 086	2 393 095	2 403 146	2 413 239	2 423 375	2 433 553	2 442 070	2 450 617	2 459 195
Autobus	- 810 825	- 1 005 737	- 1 024 039	- 1 042 122	- 1 059 966	- 1 070 397	- 1 080 907	- 1 090 948	- 1 101 062	- 1 111 248	- 1 121 503	- 1 131 831	- 1 141 666	- 1 151 565	- 1 161 527
Osobný automobil	- 1 994 019	- 2 068 150	- 2 108 196	- 2 148 243	- 2 188 278	- 2 213 041	- 2 237 972	- 2 262 392	- 2 286 979	- 2 311 732	- 2 336 637	- 2 361 705	- 2 386 244	- 2 410 934	- 2 435 773
Nákladný vlak	- 1 561 287	- 1 603 556	- 1 644 096	- 1 683 911	- 1 722 901	- 1 748 656	- 1 774 797	- 1 800 074	- 1 825 710	- 1 851 712	- 1 878 084	- 1 904 832	- 1 930 614	- 1 956 745	- 1 983 229
Spolu	- 2 843 110	- 2 356 746	- 2 441 013	- 2 525 880	- 2 611 243	- 2 660 629	- 2 710 590	- 2 760 319	- 2 810 605	- 2 861 453	- 2 912 850	- 2 964 815	- 3 016 454	- 3 068 626	- 3 121 335

kladné číslo predstavuje prírastok externalít  
záporná položka predstavuje úsporu externalít

2 035
937 126
- 117 787
- 304 149
- 1 308 250
- 793 060

2 035
573 207
- 459 086
- 552 097
- 210 265
- 648 241

2 035
-
- 218 303
- 1 098 103
-
- 1 316 405

2 035
1 510 333
- 795 175
- 1 954 348
- 1 518 515
- 2 757 706

2 051
1 531 213
- 169 751
- 366 235
- 1 731 742
- 736 515

2 051
936 589
- 661 620
- 664 796
- 278 330
- 668 158

2 051
-
- 340 186
- 1 429 743
-
- 1 769 928

2 051
2 467 802
- 1 171 557
- 2 460 774
- 2 010 072
- 3 174 601

**Ekonomická analýza**  
Hodnotené varianty

**Alternatíva 4.1**

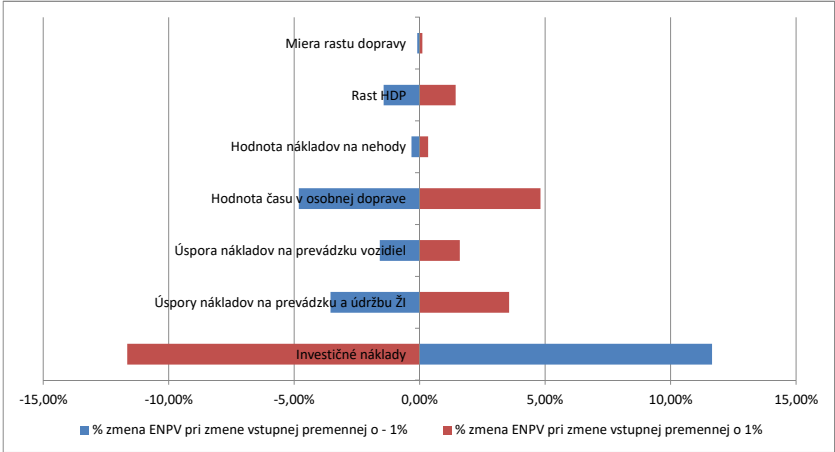
Ekonomická analýza																	
Položka	Celkom	Diskontované	Do r. 2022	2022	2023	2024	2025	2026	2027	2028	2029	2030	2031	2032	2033	2034	2035
Investičné náklady	784 153 710	547 027 276	2 641 483	27 429 947	58 130 689	57 811 500	52 563 229	80 566 238	92 264 143	58 436 953	53 427 429	44 288 586	26 665 223	33 625 590	42 864 141	43 946 815	48 133 811
Náklady prevádzky a údržby ŽI	- 237 753 116	- 167 224 396	-	- 22 492 876	- 17 281 959	- 26 260 323	- 23 784 941	- 19 310 117	- 14 069 840	- 14 717 201	- 13 452 446	- 18 727 584	- 11 910 114	- 741 627	- 741 627	- 8 148 743	- 5 300 773
Náklady spolu	546 400 595	379 802 880	2 641 483	4 937 071	40 848 730	31 551 178	28 778 288	61 256 121	78 194 303	43 719 752	39 974 983	25 561 002	14 755 109	32 883 963	42 122 514	35 798 072	42 833 038
Úspora času cestujúcich	532 090 935	225 927 265	-	-	-	6 981 736	7 213 187	7 441 261	7 672 384	7 906 388	15 569 976	16 329 752	16 859 906	17 229 581	17 587 869	17 923 710	18 245 650
Úspora času v preprave tovaru	46 333 454	20 187 540	-	-	-	-	-	1 400 895	1 434 238	1 467 581	1 500 923	1 534 266	1 567 608	1 600 951	1 634 294	1 667 636	1 700 979
Zmena prevádzkových nákladov vozidiel	165 684 244	74 727 622	-	-	-	1 358 432	1 380 380	4 995 393	5 102 234	5 209 400	5 898 730	6 068 280	6 212 407	6 357 154	6 502 529	6 648 538	6 795 188
Nehodovosť	36 587 933	15 438 920	-	-	-	317 686	329 598	359 612	372 394	385 355	1 214 034	1 254 488	1 288 440	1 320 568	1 351 621	1 380 526	1 408 089
Emisie a ostatné externality	68 383 686	29 910 988	-	-	-	488 701	508 257	1 619 985	1 687 798	1 756 654	2 218 617	2 328 787	2 415 251	2 501 313	2 587 553	2 672 794	2 757 706
Prínosy spolu	849 080 251	366 192 336	-	-	-	9 146 556	9 431 422	15 817 147	16 269 049	16 725 377	26 402 281	27 515 573	28 343 612	29 009 567	29 663 864	30 293 204	30 907 612
Zostatková hodnota	261 721 549	60 556 464	-	-	-	-	-	-	-	-	-	-	-	-	-	-	-
Čisté ekonomické toky	564 401 206	46 945 920	- 2 641 483	- 4 937 071	- 40 848 730	- 22 404 622	- 19 346 866	- 45 438 974	- 61 925 254	- 26 994 375	- 13 572 702	1 954 572	13 588 504	- 3 874 396	- 12 458 650	- 5 504 868	- 11 925 426
Kumulovaný diskontovaný cash-flow	46 945 920	46 945 920	- 2 641 483	- 7 343 455	- 44 394 458	- 63 748 413	- 79 665 128	- 115 267 753	- 161 477 331	- 180 661 729	- 189 848 268	- 188 588 334	- 180 246 171	- 182 511 450	- 189 448 893	- 192 368 242	- 198 391 392
Položka	2036	2037	2038	2039	2040	2041	2042	2043	2044	2045	2046	2047	2048	2049	2050	2051	
Investičné náklady	23 150 149	7 476 467	6 570 228	9 145 319	380 886	4 577 170	4 679 902	5 377 814	-	-	-	-	-	-	-	-	
Náklady prevádzky a údržby ŽI	- 741 627	- 8 100 847	- 4 266 670	- 2 350 979	- 858 424	- 5 447 003	- 5 441 639	- 6 738 367	- 858 424	- 858 424	- 858 424	- 858 424	- 858 424	- 858 424	- 858 424	- 858 424	
Náklady spolu	22 408 522	- 624 380	2 303 558	6 794 341	- 477 537	- 869 834	- 761 738	- 1 360 554	- 858 424	- 858 424	- 858 424	- 858 424	- 858 424	- 858 424	- 858 424	- 858 424	
Úspora času cestujúcich	18 655 231	22 510 813	22 852 726	23 186 998	23 356 326	23 526 910	23 685 625	23 845 427	24 006 325	24 168 325	24 331 436	24 482 075	24 633 661	24 786 200	24 939 699	25 091 298	
Úspora času v preprave tovaru	1 734 321	1 767 664	1 801 006	1 834 349	1 867 671	1 886 348	1 905 211	1 924 263	1 943 506	1 962 941	1 982 570	2 002 396	2 022 420	2 042 644	2 063 071	2 083 701	
Zmena prevádzkových nákladov vozidiel	6 942 485	5 695 472	5 848 442	6 002 134	6 156 504	6 227 164	6 298 382	6 370 164	6 442 515	6 515 440	6 588 944	6 663 033	6 737 712	6 812 986	6 888 861	6 965 342	
Nehodovosť	1 435 198	1 490 003	1 515 673	1 540 705	1 565 052	1 578 413	1 591 889	1 604 364	1 616 937	1 629 610	1 642 383	1 655 258	1 667 072	1 678 972	1 690 958	1 703 031	
Emisie a ostatné externality	2 843 110	2 356 746	2 441 013	2 525 880	2 611 243	2 660 629	2 710 590	2 760 319	2 810 605	2 861 453	2 912 850	2 964 815	3 016 454	3 068 626	3 121 335	3 174 601	
Prínosy spolu	31 610 346	33 471 646	34 116 948	34 755 795	35 387 468	35 708 879	36 032 982	36 344 734	36 658 989	36 975 768	37 295 072	37 616 938	37 925 732	38 236 889	38 550 425	38 866 375	
Zostatková hodnota	-	-	-	-	-	-	-	-	-	-	-	-	-	-	-	261 721 549	
Čisté ekonomické toky	9 201 824	34 096 026	31 813 390	27 961 454	35 865 006	36 578 713	36 794 719	37 705 287	37 517 413	37 834 192	38 153 496	38 475 361	38 784 156	39 095 313	39 408 849	301 446 348	
Kumulovaný diskontovaný cash-flow	- 193 965 157	- 178 345 375	- 164 465 299	- 152 846 737	- 138 653 736	- 124 867 604	- 111 660 421	- 98 770 873	- 86 556 280	- 74 825 111	- 63 558 278	- 52 737 439	- 42 349 168	- 32 376 202	- 22 801 967	46 945 920	
Ekonomická čistá súčasná hodnota investície (ENPV)	46 945 920																
Ekonomická miera návratnosti (ERR)	6,18%																
Pomer prínosov a výdavkov	1,15																

Analýza citlivosti

Alternatíva 4.1

Analýza vstupných premenných a ich vplyv na ENPV

Vstupná premenná	zmena premennej	ENPV	% zmena ENPV	zmena premennej	ENPV	% zmena ENPV
Investičné náklady	1%	41 475 647	-11,65%	-1%	52 416 192	11,65%
Úspory nákladov na prevádzku a údržbu ŽI	1%	48 618 164	3,56%	-1%	45 273 676	-3,56%
Úspora nákladov na prevádzku vozidiel	1%	47 693 196	1,59%	-1%	46 198 643	-1,59%
Hodnota času v osobnej doprave	1%	49 205 192	4,81%	-1%	44 686 647	-4,81%
Hodnota nákladov na nehody	1%	47 100 309	0,33%	-1%	46 791 530	-0,33%
Rast HDP	1%	47 619 719	1,44%	-1%	46 272 120	-1,44%
Miera rastu dopravy	1%	46 994 821	0,10%	-1%	46 897 018	-0,10%
Základná hodnota ENPV		46 945 920				



Body zlomu pre kritické premenné

Kritická premenná	% zmena pri ENPV = 0
Investičné náklady	8,6%
Úspory nákladov na prevádzku a údržbu ŽI	-28,1%
Úspora nákladov na prevádzku vozidiel	-62,9%
Hodnota času v osobnej doprave	-20,8%
Rast HDP	-69,4%

Analýza scenárov

Kritická premenná	Zmeny hodnôt kritických premenných v %	
	Optimistický scenár	Pesimistický scenár
Investičné náklady	-10%	15%
Úspory nákladov na prevádzku a údržbu ŽI	5%	-5%
Hodnota času v osobnej doprave	5%	-5%

Hodnoty ekonomických parametrov	Optimistický scenár	Pesimistický scenár
ENPV	- 288 600 902	- 471 110 238
ENPV	121 306 230	54 765 755
ERR	8,58%	3,84%